



โครงการอนุรักษ์พันธุกรรมพืชอันเนื่องมาจากพระราชดำริ สมเด็จพระเทพรัตนราชสุดาฯ สยามบรมราชกุมารี (อพ.สธ.)  
ส่วนจิตรลดา พระราชวังดุสิต กรุงเทพมหานคร ๑๐๓๓๓ โทร ๐ ๒๒๖๒ ๙๙๖๖ ๐ ๒๒๖๒ ๖๖๖๕ โทรสาร ๐ ๒๒๖๒ ๖๖๖๕

ที่ อพ.สธ. ๐๐๕๕/๒๕๖๒

โครงการอนุรักษ์พันธุกรรมพืชฯ

สวนจิตรลดา กรุงเทพมหานคร ๑๐๓๐๓

๒๑ พฤษภาคม ๒๕๖๒

เรื่อง ตอบรับสมาชิก "ฐานทรัพยากรท้องถิ่น"  
เรียน นายกองค์การบริหารส่วนตำบลหนองไม้ไผ่  
อ้างถึง หนังสือที่ นม ๙๙๖๐๑/๐๙๓ ลงวันที่ ๔ กุมภาพันธ์ ๒๕๖๒

ตามที่องค์การบริหารส่วนตำบลหนองไม้ไผ่ อำเภอหนองบุญมาก จังหวัดนครราชสีมา มีความประสงค์สมัครเป็นสมาชิก "ฐานทรัพยากรท้องถิ่น" ในกิจกรรมพิเศษสนับสนุนการอนุรักษ์ทรัพยากร งานฐานทรัพยากรท้องถิ่น โครงการอนุรักษ์พันธุกรรมพืชอันเนื่องมาจากพระราชดำริฯ ในการจัดทำฐานข้อมูลทรัพยากรกายภาพ ทรัพยากรชีวภาพ ทรัพยากรวัฒนธรรมและภูมิปัญญา เพื่อที่จะอนุรักษ์และพัฒนาทรัพยากรท้องถิ่นในตำบลหนองไม้ไผ่ อย่างยั่งยืนสู่เศรษฐกิจพอเพียง นั้น

การนี้ทางโครงการอนุรักษ์พันธุกรรมพืชฯ ได้พิจารณาแล้ว ยินดีตอบรับองค์การบริหารส่วนตำบลหนองไม้ไผ่ เข้าร่วมสนองพระราชดำริฯ ใน "งานฐานทรัพยากรท้องถิ่น" ลำดับรหัสสมาชิก ๘-๖๓๐๒๒๐๙ โดยผู้บริหาร เจ้าหน้าที่ บุคลากรที่เกี่ยวข้อง จัดให้มีการบริหารและการจัดการ ร่วมคิด ร่วมปฏิบัติ โดยแต่งตั้งคณะกรรมการดำเนินงานฐานทรัพยากรท้องถิ่น และจัดทำแผนการดำเนินงานฐานทรัพยากรท้องถิ่นประจำปี ตามแนวทางการดำเนินงานฐานทรัพยากรท้องถิ่นได้ทันที สามารถดาวน์โหลดคู่มือการดำเนินงานฐานทรัพยากรท้องถิ่นได้ที่ Website [http://www.rspg.or.th/domestic/index\\_manual.html](http://www.rspg.or.th/domestic/index_manual.html) และติดต่อประสานเจ้าหน้าที่โครงการอนุรักษ์พันธุกรรมพืชฯ กรอบการสร้างจิตสำนึก เพื่อแนะนำแนวทางการดำเนินงานฐานทรัพยากรท้องถิ่น และจัดบุคลากรเข้ารับการฝึกอบรม การประชุมกลุ่ม ที่ศูนย์ประสานงานโครงการอนุรักษ์พันธุกรรมพืชฯ ในแต่ละภูมิภาคต่อไป

จึงเรียนมาเพื่อโปรดทราบ

สำนักงานโครงการอนุรักษ์พันธุกรรมพืชอันเนื่องมาจากพระราชดำริฯ

๒๑ พฤษภาคม ๒๕๖๒

หากมีข้อสงสัย โปรดติดต่อสอบถามได้ที่

โทร ๐-๒๒๘๑ - ๙๙๙๙, ๐-๒๒๘๐ - ๘๗๑๐ ต่อ ๒๒๑๙-๒๒๒๒

โทรสาร ๐-๒๒๘๑ - ๙๙๙๙ ต่อ ๒๒๒๑

แบบ ผ.๑๒

รายละเอียดโครงการพัฒนา

แผนพัฒนาท้องถิ่น (พ.ศ. ๒๕๖๖ - ๒๕๗๐)

- ก. ยุทธศาสตร์จังหวัดที่ ๓ บริหารจัดการทรัพยากรธรรมชาติ สิ่งแวดล้อม อนุรักษ์และส่งเสริมคุณภาพชีวิต
  - ข. ยุทธศาสตร์การพัฒนาของ อบท. ในเขตจังหวัดที่ ๑๐ ยุทธศาสตร์ด้านการอนุรักษ์ทรัพยากรธรรมชาติและสิ่งแวดล้อม
- แผนงานการเกษตร : งานสิ่งแวดล้อมและทรัพยากรธรรมชาติ

ที่	โครงการ	วัตถุประสงค์	เป้าหมาย (ผลผลิตของโครงการ)	งบประมาณ						ตัวชี้วัด (KPI)	ผลที่คาดว่าจะ ได้รับ	หน่วยงาน รับผิดชอบ
				๒๕๖๖ (บาท)	๒๕๖๗ (บาท)	๒๕๖๘ (บาท)	๒๕๖๙ (บาท)	๒๕๗๐ (บาท)	๒๕๗๑ (บาท)			
๑	โครงการปลูกป่าตามนโยบายรัฐบาล	เพื่อเพิ่มพื้นที่ป่า ไม้ในชุมชน	ปลูกต้นไม้ในพื้นที่ว่างเปล่า พื้นที่สาธารณะ	๓๐,๐๐๐	๓๐,๐๐๐	๓๐,๐๐๐	๓๐,๐๐๐	๓๐,๐๐๐	๓๐,๐๐๐	ร้อยละของพื้นที่ป่าเพิ่มขึ้น	พื้นที่ป่าเพิ่มขึ้นร้อยละ ๕ ต่อปี	สำนักงานปลัด
๒	โครงการส่งเสริม การอนุรักษ์ทรัพยากรธรรมชาติและสิ่งแวดล้อม	เพื่อเพิ่มพื้นที่ป่า ไม้ในเขตตำบล หนองไผ่	ปลูกต้นไม้	๒๐,๐๐๐	๒๐,๐๐๐	๒๐,๐๐๐	๒๐,๐๐๐	๒๐,๐๐๐	๒๐,๐๐๐	ร้อยละของพื้นที่ป่าเพิ่มขึ้น	พื้นที่ป่าเพิ่มขึ้นร้อยละ ๕ ต่อปี	สำนักงานปลัด
๓	โครงการอนุรักษ์พันธุกรรมพืชอันเนื่องมาจากพระราชดำริสมเด็จพระมหาราชูปถัมภ์	เพื่อพัฒนาและ รณรงค์ พันธุ์กรรมพืชอัน เนื่องมาจาก พระราชดำริ	สร้างกระบวนการเรียนรู้ และทำการสำรวจและ จำแนกชนิดพืชที่ ปลูก เพื่อเก็บข้อมูลพืช สามารถนำมาใช้ประโยชน์ ได้	๑๐,๐๐๐	๑๐,๐๐๐	๑๐,๐๐๐	๑๐,๐๐๐	๑๐,๐๐๐	๑๐,๐๐๐	ร้อยละของทรัพยากรพืช ขึ้น	ทรัพยากร ได้รับการ อนุรักษ์และ ฟื้นฟู มากขึ้น	สำนักงานปลัด

*โครงการอนุรักษ์พันธุกรรมพืชอันเนื่องมาจากพระราชดำริสมเด็จพระกนิษฐาธิราชเจ้า กรมสมเด็จพระเทพรัตนสุภาวศยาภิรมย์ ราชนครินทร์	รวมยอดคง		ประมาณการ		ยอดคงเหลือ (%)	1/2566
	1/2563	1/2564	1/2565			
รวมค่าใช้จ่าย	0	0	0	10,000	0	40,000
รวมงบดำเนินงาน	0	0	0	10,000		68,000
รวมงานสิ่งนิเวศล้อมและทรัพยากรธรรมชาติ	0	0	0	10,000		409,640
รวมแผนงานการเกษตร			360	2,540		409,640
รวมแผนงานงาน	23,438,617.37	24,795,009.78		30,517,000		32,330,000

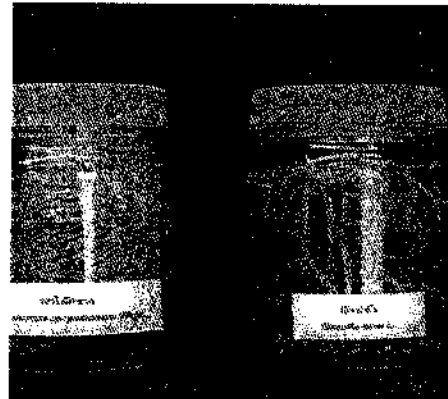
	งบจ่ายจริง		งบประมาณการ		งบจ่ายจริง
	ปี 2565	ปี 2564	ปี 2565	ปี 2564	
รวมงบลงทุน	380,000	2,267,431	2,698,300		3,358,000
รวมงานก่อสร้าง	380,000	2,267,431	2,698,300		4,860,360
รวมแผนงานอุตสาหกรรมและการโยธา	380,000	2,267,431	2,698,300		4,860,360
แผนงานการเกษตร					
งานส่งเสริมการเกษตร					
งบดำเนินงาน					
ค่าใช้จ่าย					
รายจ่ายที่เกี่ยวข้องกับการปฏิบัติราชการที่ไม่เข้าลักษณะรายจ่ายบรายจ่ายอื่น ๆ					
โครงการส่งเสริม การอนุรักษ์ทรัพยากรธรรมชาติและสิ่งแวดล้อม	360	2,540	0	0 %	0
โครงการอนุรักษ์พันธุกรรมพืชอันเนื่องมาจากพระราชดำริสมเด็จพระกนิษฐาธิราชเจ้า กรมสมเด็จพระเทพรัตนสุดาฯ สยามบรมราชกุมารี	0	0	10,000	-100 %	0
รวมค่าใช้จ่าย	360	2,540	10,000		0
รวมงบดำเนินงาน	360	2,540	10,000		0
รวมงานส่งเสริมการเกษตร	360	2,540	10,000		0

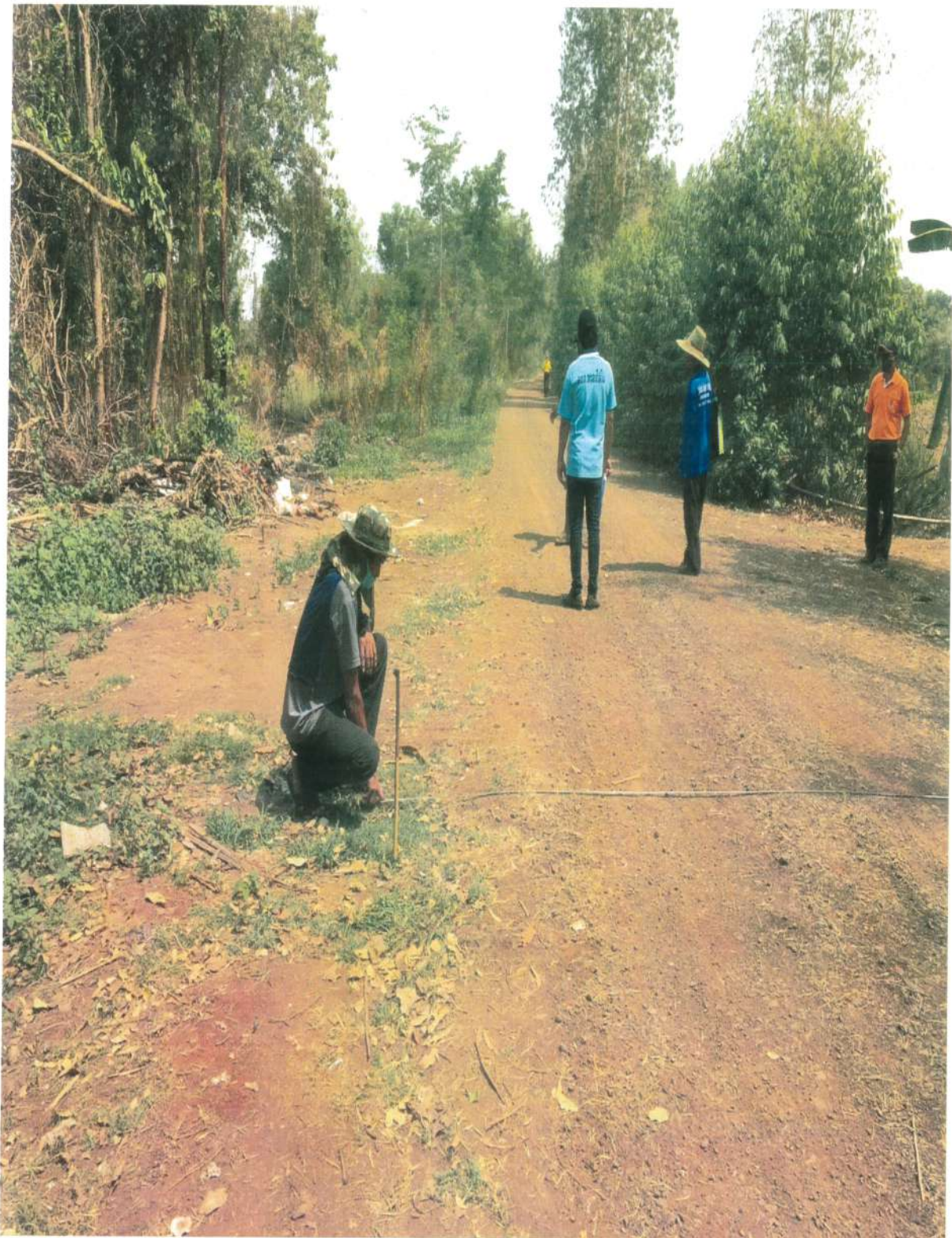
## กิจกรรมที่ 2 กิจกรรมสำรวจเก็บรวบรวมพันธุ์กรรมพืช

เป็นกิจกรรมที่ดำเนินการสำรวจเก็บรวบรวมพันธุ์กรรมพืชในพื้นที่ที่กำลังจะเปลี่ยนแปลงหรือสูญสิ้นจากการพัฒนา เช่น จากการทำอ่างเก็บน้ำ ทำถนน การพัฒนาเปลี่ยนแปลงจากป่าธรรมชาติ เป็นพื้นที่เกษตรกรรม หรือการทำโรงงานอุตสาหกรรม การจัดทำบ้านจัดสรร ฯลฯ ซึ่งพันธุ์กรรมพืชในพื้นที่เหล่านั้นจะสูญไป การนี้ได้ส่งเจ้าหน้าที่และอาสาสมัคร ออกสำรวจเก็บรวบรวม ในรูปเมล็ด กิ่ง ต้น เป็นการดำเนินการนอกพื้นที่ในความรับผิดชอบของกรมป่าไม้ ในทุกเขตพรรณพฤกษชาติ

### การดำเนินกิจกรรม

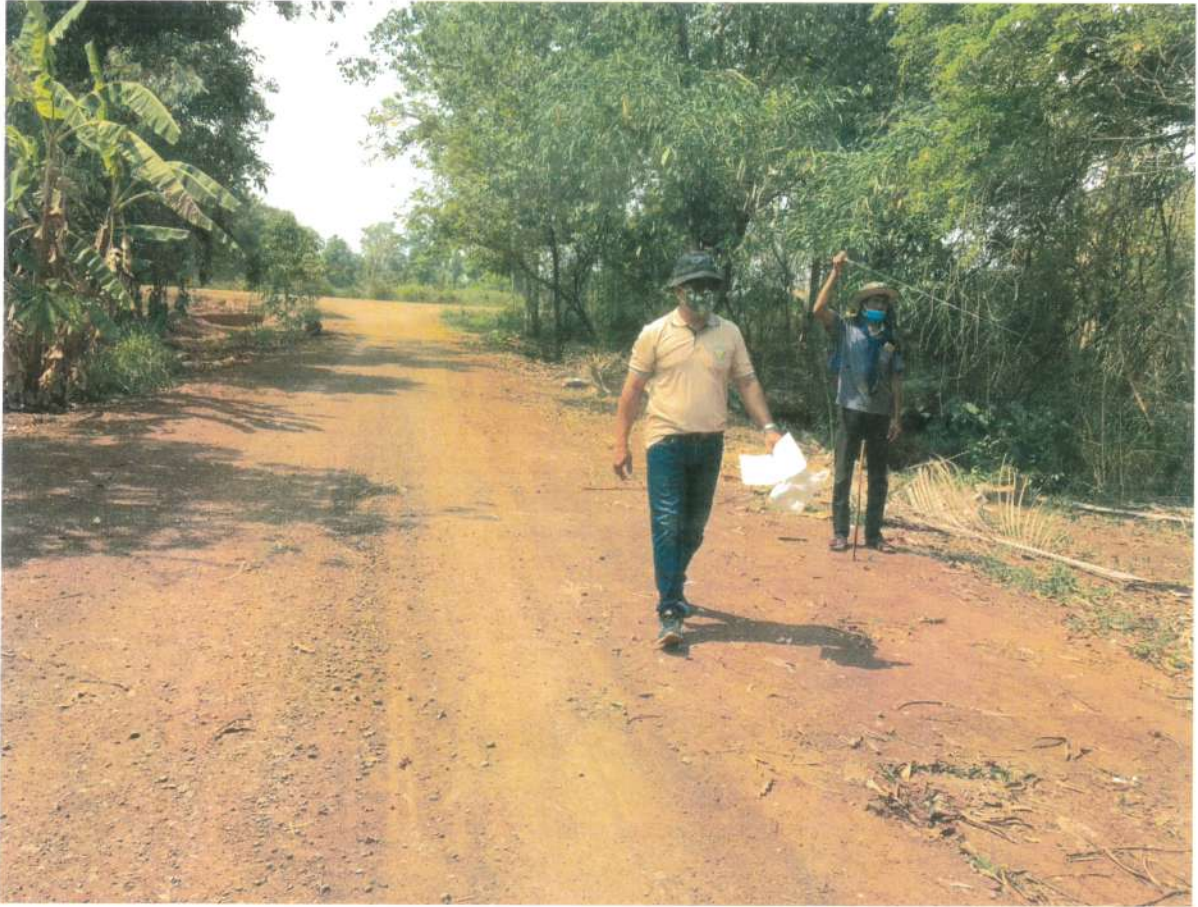
- 2.1 ออกสำรวจ เก็บรวบรวมตัวอย่าง เก็บรวบรวมพันธุ์กรรมพืชในพื้นที่เป้าหมาย เป็นพื้นที่ที่จะมีการเปลี่ยนแปลงจากการพัฒนา เช่น พื้นที่สร้างอ่างเก็บน้ำ พื้นที่สร้างถนน หรือขยายทางหลวงหรือทางต่าง ๆ พื้นที่สร้างสายส่งไฟฟ้าแรงสูง และในพื้นที่อื่น ๆ ที่จะถูกพัฒนาเปลี่ยนแปลงจากสภาพเดิม
- 2.2 ตัวอย่างที่เก็บรวบรวมมีทั้งการเก็บตัวอย่างแห้ง การดอง
- 2.3 การเก็บพันธุ์กรรมพืช มีการเก็บในรูปเมล็ด ต้นพืชมีชีวิต ชิ้นส่วนพืชที่มีชีวิต





ออกสำรวจพื้นที่ป่าชุมชนในพื้นที่ภายในตำบลหนองไม้ไผ่







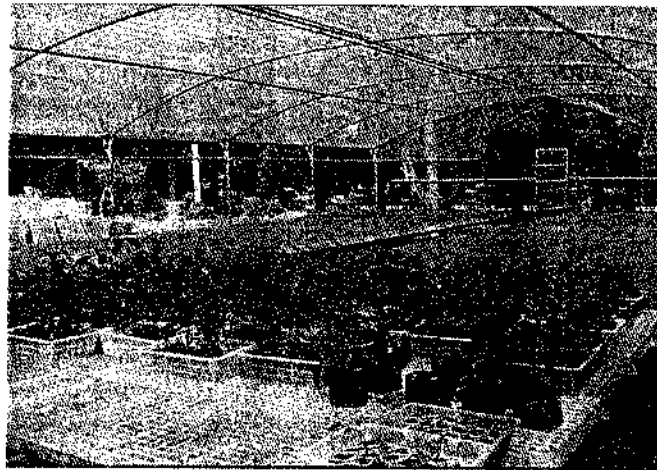


### กิจกรรมที่ 3 กิจกรรมปลูกรักษาพันธุ์กรรมพืช

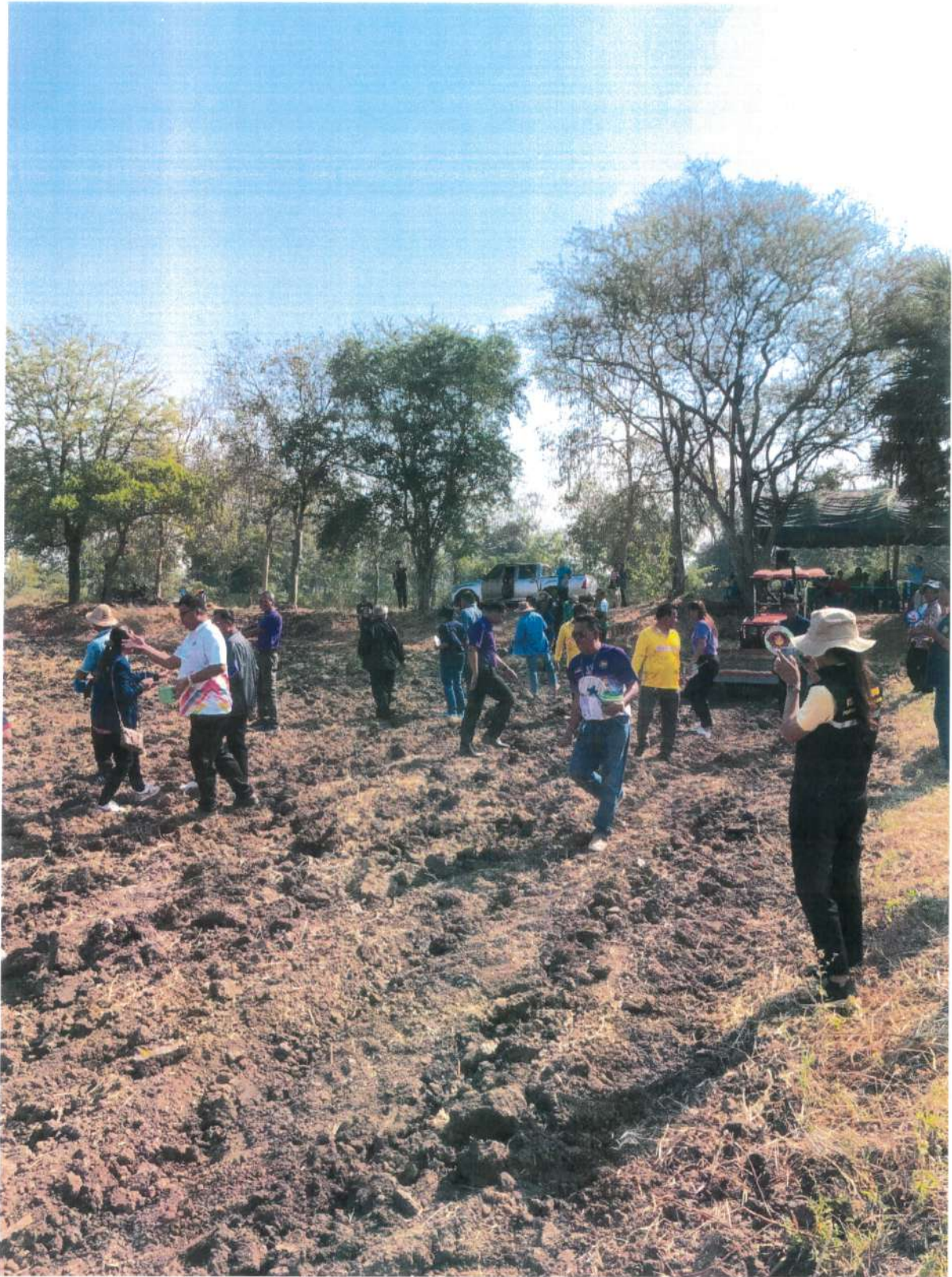
เป็นกิจกรรมต่อเนื่องจากกิจกรรมการสำรวจเก็บรวบรวม โดยการนำพันธุ์กรรมไปเพาะและปลูกในพื้นที่ที่ปลอดภัย ในศูนย์ศึกษาการพัฒนาอันเนื่องมาจากพระราชดำริ ที่มีอยู่ 6 ศูนย์ทั่วประเทศ ในพื้นที่ศูนย์วิจัยและสถานีทดลองของกรมวิชาการเกษตร พื้นที่ที่จังหวัดหรือสถาบันการศึกษาทุลเกล้าฯ ถวายเขารวมสนองพระราชดำริ และยังมี การเก็บรักษาในรูปเมล็ดและเนื้อเยื่อในธนาคารพืชพรรณ โครงการอนุรักษ์พันธุ์กรรมพืชฯ สวนจิตรลดา เก็บในรูปสารพันธุกรรม หรือดีเอ็นเอ ที่มหาวิทยาลัยเกษตรศาสตร์ วิทยาเขตกำแพงแสน

#### การดำเนินกิจกรรม

- 3.1 มีการประสานงานระหว่างหน่วยงานที่ร่วมในโครงการ ทั้งที่โครงการส่วนพระองค์ฯ ศูนย์ศึกษาการพัฒนาอันเนื่องมาจากพระราชดำริ ศูนย์บริการการพัฒนาราชขยายพันธุ์ไม้ดอกไม้ผลบ้านไร่ อันเนื่องมาจากพระราชดำริ พื้นที่ของกรมวิชาการเกษตร กรมป่าไม้ กรมส่งเสริมการเกษตร สถาบันวิจัยวิทยาศาสตร์และเทคโนโลยีแห่งประเทศไทย สถาบันการศึกษาต่างๆ ที่สมัครเข้าร่วมโครงการอนุรักษ์พันธุ์กรรมพืช
- 3.2 มีการศึกษาวิจัยในการเก็บรักษาทั้งในรูปของเมล็ด เนื้อเยื่อ ต้นพืชที่มีชีวิต
- 3.3 ศึกษาตรวจสอบพืชปราศจากโรคก่อนการเก็บรักษา









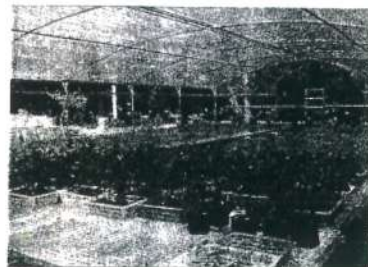
กิจกรรม ไถ่กลบต่อซังข้าวและหวานปอเพื่ออนุรักษ์ทรัพยากรดินน้ำและพื้นที่สีเขียวในเขตชุมชน

### กิจกรรมที่ 3 กิจกรรมปลูกรักษาพันธุ์กรรมพืช

เป็นกิจกรรมต่อเนื่องจากกิจกรรมการสำรวจเก็บรวบรวม โดยการทำพันธุ์กรรมไปเพาะและปลูกในพื้นที่ปลูกต่อไป โดยศูนย์ศึกษาการพัฒนาอันเนื่องมาจากพระราชดำริฯ ที่มีอยู่ 6 ศูนย์ทั่วประเทศ ในพื้นที่ศูนย์วิจัยและสถานีทดลองของกรมวิชาการเกษตร พื้นที่จังหวัดหรือสถาบันการศึกษาทุกระดับ ความเข้าร่วมของพระราชดำริฯ และดำเนินการเก็บรักษาในรูปเมล็ดและเนื้อเยื่อในธนาคารพันธุกรรม โครงการอนุรักษ์พันธุ์กรรมพืชฯ ส่วนจิตรลดา เก็บในรูปสารพันธุกรรม หรือดีเอ็นเอ ที่มหาวิทยาลัยเกษตรศาสตร์ วิทยาเขตกำแพงแสน

#### การดำเนินกิจกรรม

- 3.1 มีการประสานงานระหว่างหน่วยงานที่ร่วมในโครงการ ทั้งที่โครงการส่วนพระองค์ฯ ศูนย์ศึกษาการพัฒนาอันเนื่องมาจากพระราชดำริฯ ศูนย์บริการการพัฒนการขยายพันธุ์ผู้ไม่สะดวกไม่สะดวกใด อันเนื่องมาจากพระราชดำริฯ พื้นที่ของกรมวิชาการเกษตร กรมป่าไม้ กรมส่งเสริมการเกษตร สถาบันวิจัยวิทยาศาสตร์และเทคโนโลยีแห่งประเทศไทย สถาบันการศึกษาต่างๆ ที่สมัครเข้าร่วมโครงการอนุรักษ์พันธุ์กรรมพืช
- 3.2 มีการศึกษาวิจัยในการเก็บรักษาทั้งในรูปของเมล็ด เนื้อเยื่อ ต้นพืชที่มีชีวิต
- 3.3 ศึกษาตรวจสอบพืชป่าจากโรคก่อนการเก็บรักษา



วันที่ลงข่าว : 12 มิ.ย. 2566  
ผู้ลงข่าว : ผู้ดูแลระบบ

กลับหน้าที่แล้ว



หน้าหลัก

ข่าวกิจกรรม

ข่าวประชาสัมพันธ์

กระดานถาม-ตอบ


ติดต่อ-สอบถาม

### ข่าวประชาสัมพันธ์

กิจกรรมสำรวจเก็บรวบรวมพันธุ์กรรมพืช - ออกสำรวจพื้นที่ป่าชุมชนในเขตพื้นที่ชุมชนว่าพันธุ์ไม้อะไรบ้าง

รายละเอียดข่าว

เอกสารประกอบ

 กิจกรรมสำรวจเก็บรวบรวมพันธุ์กรรมพืช - ออกสำรวจพื้นที่ป่าชุมชนในเขตพื้นที่ชุมชนว่าพันธุ์ไม้อะไรบ้าง