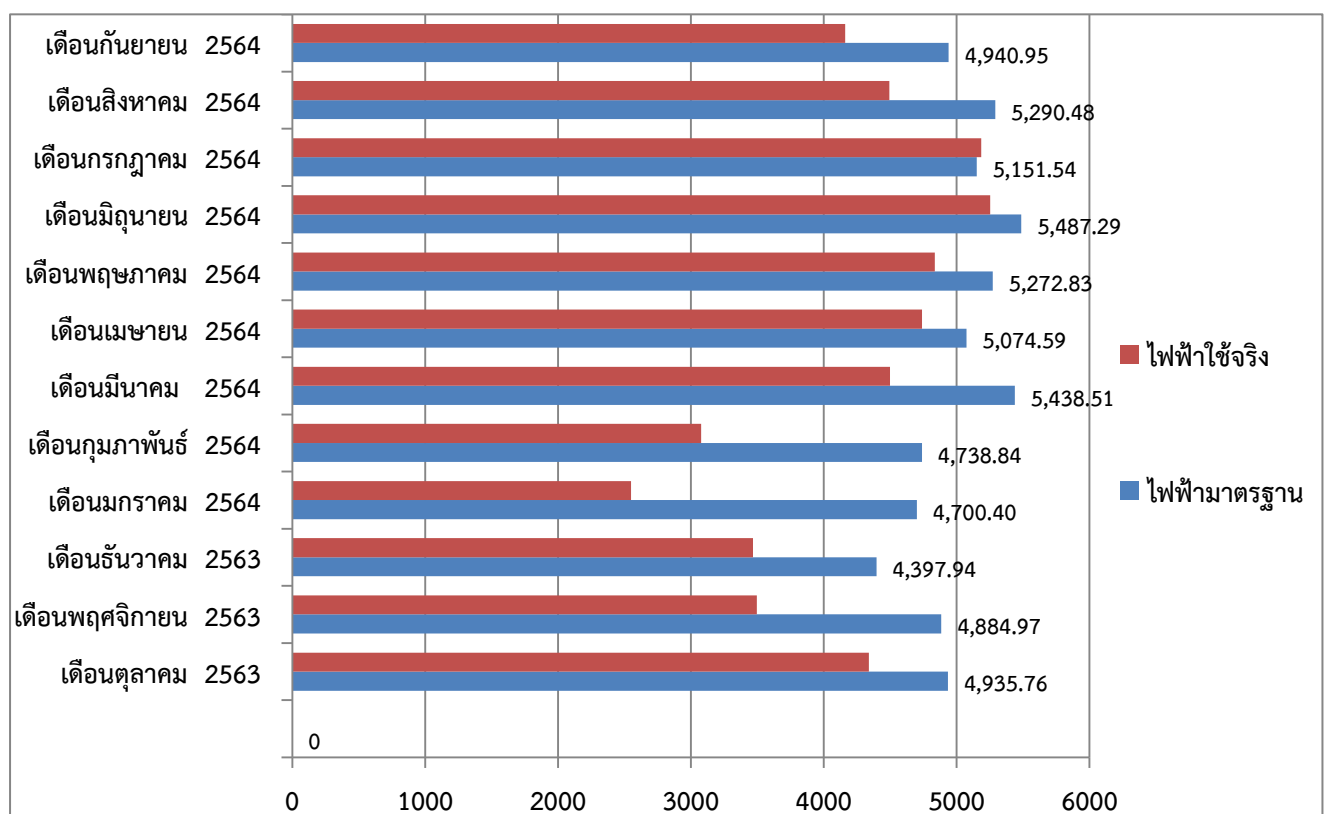


รายงานผลการดำเนินการปฏิบัติการลดใช้พลังงานองค์การบริหารส่วนตำบลหนองไม้ไผ่

๑. สถิติการใช้พลังงานไฟฟ้า เปรียบเทียบกับค่ามาตรฐานการใช้พลังงาน ประจำปีงบประมาณ พ.ศ. ๒๕๖๔ (เดือนตุลาคม ๒๕๖๓ - เดือนกันยายน ๒๕๖๔)

ตาราง ๑ สถิติการใช้พลังงานไฟฟ้า ประจำปีงบประมาณ พ.ศ.๒๕๖๔ (เดือนตุลาคม ๒๕๖๓ - เดือนกันยายน ๒๕๖๔)

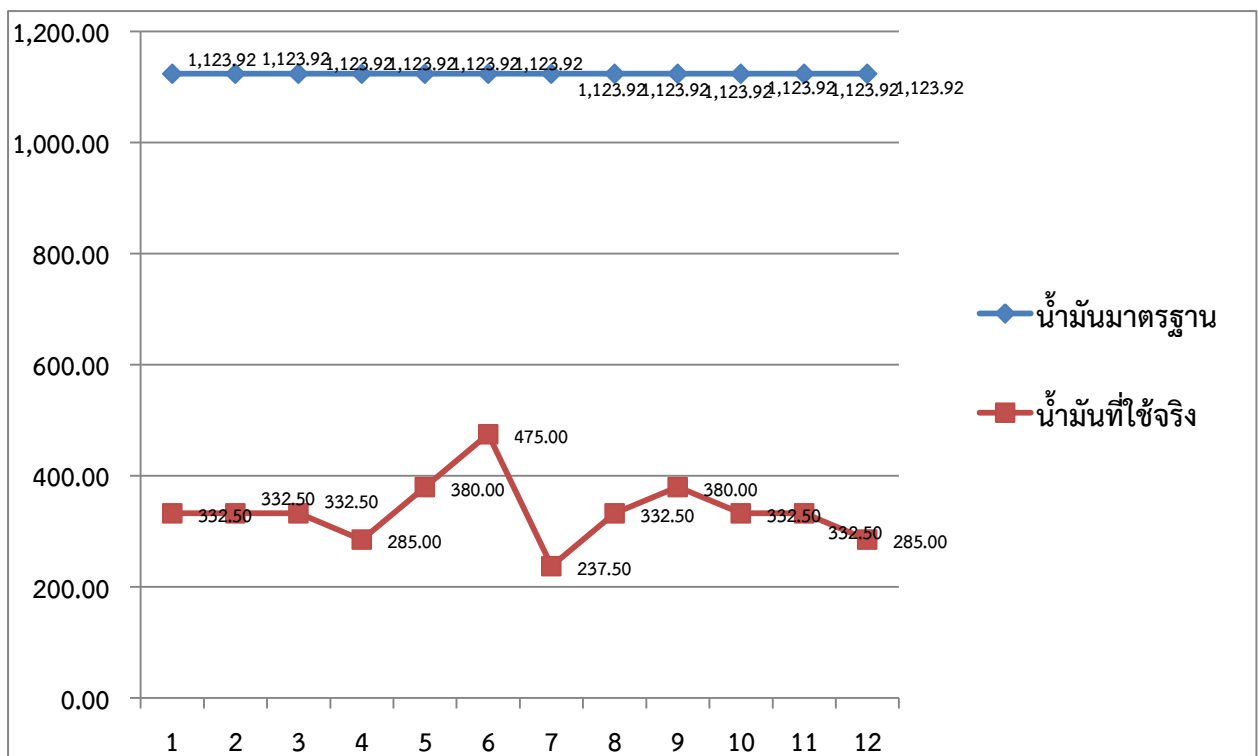
ปีงบประมาณ พ.ศ.๒๕๖๔	ไฟฟ้า(หน่วย)	
	ไฟฟ้ามาตรฐาน	ไฟฟ้าใช้จริง
เดือนตุลาคม ๒๕๖๓	๔,๙๓๕.๗๖	๔,๓๔๑.๐๐
เดือนพฤศจิกายน ๒๕๖๓	๔,๘๘๔.๙๗	๓,๔๙๖.๐๐
เดือนธันวาคม ๒๕๖๓	๔,๓๙๗.๙๔	๓,๔๖๙.๐๐
เดือนมกราคม ๒๕๖๔	๔,๗๐๐.๔๐	๒,๕๔๙.๐๐
เดือนกุมภาพันธ์ ๒๕๖๔	๔,๗๓๘.๘๔	๓,๐๗๘.๐๐
เดือนมีนาคม ๒๕๖๔	๕,๔๓๘.๕๑	๔,๕๐๐.๐๐
เดือนเมษายน ๒๕๖๔	๕,๐๗๔.๕๙	๔,๗๓๙.๐๐
เดือนพฤษภาคม ๒๕๖๔	๕,๒๗๒.๘๓	๔,๘๓๗.๐๐
เดือนมิถุนายน ๒๕๖๔	๕,๔๘๗.๒๙	๕,๒๕๔.๐๐
เดือนกรกฎาคม ๒๕๖๔	๕,๑๕๑.๕๔	๕,๑๖๕.๐๐
เดือนสิงหาคม ๒๕๖๔	๕,๒๙๐.๔๘	๔,๔๙๓.๐๐
เดือนกันยายน ๒๕๖๔	๔,๙๔๐.๙๕	๔,๑๖๑.๐๐
รวม	๖๐,๓๑๔.๑๐	๕๐,๑๐๒.๐๐



๒. สถิติปริมาณการใช้เชื้อเพลิง เปรียบเทียบ ค่ามาตรฐานการใช้พลังงาน และการใช้พลังงานจริงประจำปีงบประมาณ พ.ศ.๒๕๖๔ (เดือนตุลาคม ๒๕๖๓ - เดือนกันยายน ๒๕๖๔)

ตาราง ๒ สถิติปริมาณการใช้เชื้อเพลิง ประจำปีงบประมาณ พ.ศ.๒๕๖๔ (เดือนตุลาคม ๒๕๖๓ - เดือนกันยายน ๒๕๖๔)

ปีงบประมาณ พ.ศ.๒๕๖๔	น้ำมัน (ลิตร)	
	น้ำมันมาตรฐาน	น้ำมันที่ใช้จริง
เดือนตุลาคม ๒๕๖๓	๑,๑๒๓.๙๒	๓๓๒.๕๐
เดือนพฤศจิกายน ๒๕๖๓	๑,๑๒๓.๙๒	๓๓๒.๕๐
เดือนธันวาคม ๒๕๖๓	๑,๑๒๓.๙๒	๓๓๒.๕๐
เดือนมกราคม ๒๕๖๔	๑,๑๒๓.๙๒	๒๘๕.๐๐
เดือนกุมภาพันธ์ ๒๕๖๔	๑,๑๒๓.๙๒	๓๘๐.๐๐
เดือนมีนาคม ๒๕๖๔	๑,๑๒๓.๙๒	๔๗๕.๐๐
เดือนเมษายน ๒๕๖๔	๑,๑๒๓.๙๒	๒๓๗.๕๐
เดือนพฤษภาคม ๒๕๖๔	๑,๑๒๓.๙๒	๓๓๒.๕๐
เดือนมิถุนายน ๒๕๖๔	๑,๑๒๓.๙๒	๓๘๐.๐๐
เดือนกรกฎาคม ๒๕๖๔	๑,๑๒๓.๙๒	๓๓๒.๕๐
เดือนสิงหาคม ๒๕๖๔	๑,๑๒๓.๙๒	๓๓๒.๕๐
เดือนกันยายน ๒๕๖๔	๑,๑๒๓.๙๒	๒๘๕.๐๐
รวม	๑๓,๔๘๗.๐๔	๔,๐๓๗.๕๐



โครงการลดการใช้พลังงานในภาคราชการ

e-report.energy.go.th

กระทรวงพลังงาน
Ministry of Energyรหัสสมาชิก : Korat-sdo-240
หน่วยงาน : อบต.หนองไม้ไผ่

ออกจากระบบ

ข้อมูลหน่วยงาน

คณะทำงาน

การใช้พลังงาน

รูปแบบการใช้พลังงาน

หน่วยงานภายใต้การบริการ

ส่งข้อมูลสมบูรณ์

ติดต่อเจ้าหน้าที่

ดัชนีการใช้พลังงาน

ข้อมูลสำหรับการจัดทำคำดัชนีการใช้พลังงาน ปีงบประมาณ 2564

ข้อมูลทั่วไป

ชื่อหน่วยงาน อบต. หนองไม้ไผ่

สังกัดกรม หน่วยงานท้องถิ่น กระทรวง ส่วนราชการไม่สังกัดสำนักนายกรัฐมนตรี

หน่วยงานของท่านถูกจัดอยู่ในกลุ่ม 1. กลุ่มทั่วไป กลุ่มย่อย 7. หน่วยงานปกครองส่วนท้องถิ่น (อบจ. อบต. เทศบาล) [เปลี่ยนกลุ่ม](#)

ข้อมูลสำหรับการจัดทำคำดัชนีการใช้พลังงาน

1. งบประมาณแผ่นดินทั้งหมดของหน่วยงาน ปีพ.ศ. 2564 (บาท/ปี) 27820000.00

1.1 งบประมาณค่าไฟฟ้า (บาท/ปี) 245000.00

1.2 งบประมาณค่าน้ำมัน (บาท/ปี) 150000.00

ข้อมูล	ปีงบประมาณ 2564											
	ก.ย.	ต.ค.	พ.ย.	ธ.ค.	ม.ค.	ก.พ.	มี.ค.	เม.ย.	พ.ค.	มิ.ย.	ก.ค.	ส.ค.
2. บุคลากรทำงานเต็มเวลา (คน)	32.00	32.00	32.00	32.00	32.00	32.00	32.00	32.00	32.00	32.00	32.00	32.00
3. พื้นที่ใช้สอยภายในอาคาร (ตารางเมตร)	1102.00	1102.00	1102.00	1102.00	1102.00	1102.00	1102.00	1102.00	1102.00	1102.00	1102.00	1102.00
4. เวลาทำการ (ชั่วโมง)	160.00	160.00	160.00	160.00	152.00	144.00	176.00	136.00	144.00	168.00	160.00	168.00
5. ผู้ที่เข้ามาใช้บริการ (คน)	75.00	82.00	94.00	86.00	124.00	115.00	83.00	76.00	57.00	47.00	53.00	57.00
6. พื้นที่การให้บริการ (ตารางกิโลเมตร)	58.99	58.99	58.99	58.99	58.99	58.99	58.99	58.99	58.99	58.99	58.99	58.99
7. การออกพื้นที่ (ครั้ง)	38.00	41.00	22.00	36.00	39.00	35.00	51.00	57.00	48.00	76.00	55.00	58.00

*หมายเหตุ:กรณีหน่วยงานของท่านไม่มีข้อมูลของปีจจัยใด กรุณากรอก 0

[ดูข้อมูลปี 2563](#)

บันทึกข้อมูล

← [หน้าหลัก](#)

เปรียบเทียบ ค่ามาตรฐานการใช้พลังงาน และการใช้พลังงานจริง

ไฟฟ้า (หน่วย)	ปีงบประมาณ 2564											
	ก.ย.	ต.ค.	พ.ย.	ธ.ค.	ม.ค.	ก.พ.	มี.ค.	เม.ย.	พ.ค.	มิ.ย.	ก.ค.	ส.ค.
ไฟฟ้ามาตรฐาน	4,940.95	4,935.76	4,884.97	4,397.94	4,700.40	4,738.84	5,438.51	5,074.59	5,272.83	5,487.29	5,151.54	5,290.48
ไฟฟ้าที่ใช้จริง	0.00	4,341.00	3,496.00	3,469.00	2,549.00	3,078.00	4,500.00	4,739.00	4,837.00	5,254.00	5,185.00	4,493.00

น้ำมัน (ลิตร)	ปีงบประมาณ 2564											
	ก.ย.	ต.ค.	พ.ย.	ธ.ค.	ม.ค.	ก.พ.	มี.ค.	เม.ย.	พ.ค.	มิ.ย.	ก.ค.	ส.ค.
น้ำมันมาตรฐาน	1,123.92	1,123.92	1,123.92	1,123.92	1,123.92	1,123.92	1,123.92	1,123.92	1,123.92	1,123.92	1,123.92	1,123.92
น้ำมันที่ใช้จริง	0.00	332.50	332.50	332.50	285.00	380.00	475.00	237.50	332.50	380.00	332.50	332.50

โครงการลดการใช้พลังงานในภาคราชการ

e-report.energy.go.th

กระทรวงพลังงาน
Ministry of Energyรหัสสมาชิก : Korat-sdo-240
หน่วยงาน : อบต.หนองไม้ไผ่

ออกกรบบ

ข้อมูลหน่วยงาน

คณะทำงาน

การใช้พลังงาน

รูปแบบการใช้พลังงาน

หน่วยงานภายใต้บริการ

ส่งข้อมูลสมบูรณ์

ติดต่อเจ้าหน้าที่

ดำเนินการใช้พลังงาน

ข้อมูลการใช้พลังงานของหน่วยงาน

บันทึกข้อมูลการใช้พลังงาน

ดูข้อมูลการใช้พลังงานรายปีงบประมาณ

บันทึกข้อมูลการใช้พลังงาน

ปีงบประมาณ : 2564

ไตรมาสที่ : 1

← ไตรมาสย้อนหลัง

ไตรมาสถัดไป →

แบบฟอร์มรายงานการใช้พลังงาน ไตรมาสที่ 1 (เดือน ตุลาคม - ธันวาคม)
ประจำปีงบประมาณ 2564

ชื่อหน่วยงาน อบต. หนองไม้ไผ่

จังหวัด นครราชสีมา

ชื่อหน่วยงานเดิมก่อนปฏิรูปราชการ ปี 2546

สังกัดกรม หน่วยงานท้องถิ่น

สังกัดกระทรวง ส่วนราชการไม่สังกัดสำนักนายกรัฐมนตรี

ชื่อผู้ประสานงาน เพ็ญวดี เดชพร

สถานที่ติดต่อ 44 ถนน- ตำบลหนองไม้ไผ่ อำเภอหนองบุญมาก จังหวัดนครราชสีมา 30410

โทรศัพท์ 088-5814186

โทรสาร -

e-mail penvadee13@gmail.com

หน่วยงานของท่าน มี ไม่มี งบประมาณค่าไฟฟ้า และ มี ไม่มี งบประมาณค่าเชื้อเพลิง

ส่วนของสำนักงาน

เดือน/ปี	ปริมาณการใช้ไฟฟ้า		ปริมาณการใช้เชื้อเพลิง				
	หน่วยไฟฟ้า (kWh)	จำนวนเงิน (บาท)	เบนซิน ¹ (ลิตร)	แก๊สโซฮอล์ (ลิตร)	ดีเซล/ไบโอดีเซล (ลิตร)	ก๊าซธรรมชาติ (กิโลกรัม)	จำนวนเงิน (บาท)
ตุลาคม / 2563	4341	18114.07			350		7758.50
พฤศจิกายน / 2563	3496	14589.00			350		7973.50
ธันวาคม / 2563	3469	14398.96			350		8593.50
รวมไตรมาสนี้	11,306.00	47,102.03	0.00	0.00	1,050.00	0.00	24,325.50

¹ เฉพาะน้ำมันเบนซิน 91/เบนซิน 95 ไม่รวมดีเซล

*** ถ้าในเดือนนั้นไม่มีการใช้ไฟฟ้าหรือน้ำมัน ให้รายงานตัวเลข 1 ในช่องไฟฟ้าหรือน้ำมัน (น้ำมันชนิดใดก็ได้)

ปัจจัย/สาเหตุของการใช้พลังงานเพิ่มขึ้น-ลดลง (ส่วนของสำนักงาน)

อื่น ๆ

 ข้อมูลที่รายงานนี้เป็นข้อมูลการใช้พลังงานเฉพาะหน่วยงานของท่านเท่านั้น

บันทึกข้อมูล

← [หน้าหลัก](#) | [หน้าถัดไป](#) →

โครงการลดการใช้พลังงานในภาคราชการ

e-report.energy.go.th

กระทรวงพลังงาน
Ministry of Energyรหัสสมาชิก : Korat-sdo-240
หน่วยงาน : อบต.หนองไม้ไผ่

ออกกรบบ

ข้อมูลหน่วยงาน	คนทำงาน	การใช้พลังงาน	รูปแบบการใช้พลังงาน	หน่วยงานภายใต้บริการ	ส่งข้อมูลสมบูรณ์	ติดต่อเจ้าหน้าที่	ดำเนินการใช้พลังงาน
----------------	---------	---------------	---------------------	----------------------	------------------	-------------------	---------------------

ข้อมูลการใช้พลังงานของหน่วยงาน

บันทึกข้อมูลการใช้พลังงาน

ดูข้อมูลการใช้พลังงานรายปีงบประมาณ

บันทึกข้อมูลการใช้พลังงาน

ปีงบประมาณ : 2564

ไตรมาสที่ : 2

← ไตรมาสย้อนหลัง

ไตรมาสถัดไป →

แบบฟอร์มรายงานการใช้พลังงาน ไตรมาสที่ 2 (เดือน มกราคม - มีนาคม)
ประจำปีงบประมาณ 2564

ชื่อหน่วยงาน อบต. หนองไม้ไผ่

จังหวัด นครราชสีมา

ชื่อหน่วยงานเดิมก่อนปฏิรูปราชการ ปี 2546

สังกัดกรม หน่วยงานท้องถิ่น

สังกัดกระทรวง ส่วนราชการไม่สังกัดสำนักนายกรัฐมนตรี

ชื่อผู้ประสานงาน เพ็ญวดี เดชพร

สถานที่ติดต่อ 44 ถนน- ตำบลหนองไม้ไผ่ อำเภอหนองบุญมาก จังหวัดนครราชสีมา 30410

โทรศัพท์ 088-5814186

โทรสาร -

e-mail penvadee13@gmail.com

หน่วยงานของท่าน มี ไม่มี งบประมาณค่าไฟฟ้า และ มี ไม่มี งบประมาณค่าเชื้อเพลิง

ส่วนของสำนักงาน

เดือน/ปี	ปริมาณการใช้ไฟฟ้า		ปริมาณการใช้เชื้อเพลิง				
	หน่วยไฟฟ้า (kWh)	จำนวนเงิน (บาท)	เบนซิน ¹ (ลิตร)	แก๊สโซฮอล์ (ลิตร)	ดีเซล/ไบโอดีเซล (ลิตร)	ก๊าซธรรมชาติ (กิโลกรัม)	จำนวนเงิน (บาท)
มกราคม / 2564	2549	10546.46			300		7523.00
กุมภาพันธ์ / 2564	3078	12747.37			400		10549.00
มีนาคม / 2564	4500	17819.36			500		12785.90
รวมไตรมาสนี้	10,127.00	41,113.19	0.00	0.00	1,200.00	0.00	30,857.90

¹ เฉพาะน้ำมันเบนซิน 91/เบนซิน 95 ไม่รวมดีเซล

*** ถ้าในเดือนนั้นไม่มีการใช้ไฟฟ้าหรือน้ำมัน ให้รายงานตัวเลข 1 ในช่องไฟฟ้าหรือของน้ำมัน (น้ำมันชนิดใดก็ได้)

ปัจจัย/สาเหตุของการใช้พลังงานเพิ่มขึ้น-ลดลง (ส่วนของสำนักงาน)

อื่น ๆ

 ข้อมูลที่รายงานนี้เป็นข้อมูลการใช้พลังงานเฉพาะหน่วยงานของท่านเท่านั้น

บันทึกข้อมูล

← [หน้าหลัก](#) | [หน้าถัดไป](#) →

โครงการลดการใช้พลังงานในภาคราชการ

e-report.energy.go.th

กระทรวงพลังงาน
Ministry of Energyรหัสสมาชิก : Korat-sdo-240
หน่วยงาน : อบต. หนองไม้ไผ่

ออกกรบบ

ข้อมูลหน่วยงาน

คณะทำงาน

การใช้พลังงาน

รูปแบบการใช้พลังงาน

หน่วยงานภายใต้บริการ

ส่งข้อมูลสมบูรณ์

ติดต่อเจ้าหน้าที่

ดำเนินการใช้พลังงาน

ข้อมูลการใช้พลังงานของหน่วยงาน

บันทึกข้อมูลการใช้พลังงาน

ดูข้อมูลการใช้พลังงานรายปีงบประมาณ

บันทึกข้อมูลการใช้พลังงาน

ปีงบประมาณ : 2564

ไตรมาสที่ : 3

← ไตรมาสย้อนหลัง

ไตรมาสถัดไป →

แบบฟอร์มรายงานการใช้พลังงาน ไตรมาสที่ 3 (เดือน เมษายน - มิถุนายน)
ประจำปีงบประมาณ 2564

ชื่อหน่วยงาน อบต. หนองไม้ไผ่

จังหวัด นครราชสีมา

ชื่อหน่วยงานเดิมก่อนปฏิรูปราชการ ปี 2546

สังกัดกรม หน่วยงานท้องถิ่น

สังกัดกระทรวง ส่วนราชการไม่สังกัดสำนักนายกรัฐมนตรี

ชื่อผู้ประสานงาน เพ็ญวดี เดชพร

สถานที่ติดต่อ 44 ถนน- ตำบลหนองไม้ไผ่ อำเภอหนองบุญมาก จังหวัดนครราชสีมา 30410

โทรศัพท์ 088-5814186

โทรสาร -

e-mail penvadee13@gmail.com

หน่วยงานของท่าน มี ไม่มี งบประมาณค่าไฟฟ้า และ มี ไม่มี งบประมาณค่าเชื้อเพลิง

ส่วนของสำนักงาน

เดือน/ปี	ปริมาณการใช้ไฟฟ้า		ปริมาณการใช้เชื้อเพลิง				
	หน่วยไฟฟ้า (kWh)	จำนวนเงิน (บาท)	เบนซิน ¹ (ลิตร)	แก๊สโซฮอล์ (ลิตร)	ดีเซล/ไบโอดีเซล (ลิตร)	ก๊าซธรรมชาติ (กิโลกรัม)	จำนวนเงิน (บาท)
เมษายน / 2564	4739	19592.64			250		6767.50
พฤษภาคม / 2564	4837	19912.30			350		9793.50
มิถุนายน / 2564	5254	21266.53			400		11584.00
รวมไตรมาสนี้	14,830.00	60,771.47	0.00	0.00	1,000.00	0.00	28,145.00

¹ เฉพาะน้ำมันเบนซิน 91/เบนซิน 95 ไม่รวมดีเซล

*** ถ้าในเดือนนั้นไม่มีการใช้ไฟฟ้าหรือน้ำมัน ให้รายงานตัวเลข 1 ในช่องไฟฟ้าหรือของน้ำมัน (น้ำมันชนิดใดก็ได้)

ปัจจัย/สาเหตุของการใช้พลังงานเพิ่มขึ้น-ลดลง (ส่วนของสำนักงาน)

อื่น ๆ

 ข้อมูลที่รายงานนี้เป็นข้อมูลการใช้พลังงานเฉพาะหน่วยงานของท่านเท่านั้น

บันทึกข้อมูล

← [หน้าหลัก](#) | [หน้าถัดไป](#) →

โครงการลดการใช้พลังงานในภาคราชการ

e-report.energy.go.th

กระทรวงพลังงาน
Ministry of Energyรหัสสมาชิก : Korat-sdo-240
หน่วยงาน : อบต. หนองไม้ไผ่

ออกกรบบ

ข้อมูลหน่วยงาน | คณะทำงาน | การใช้พลังงาน | รูปแบบการใช้พลังงาน | หน่วยงานภายใต้บริการ | ส่งข้อมูลสมบูรณ์ | ติดต่อเจ้าหน้าที่ | ติชมการใช้พลังงาน

ข้อมูลการใช้พลังงานของหน่วยงาน

บันทึกข้อมูลการใช้พลังงาน

ดูข้อมูลการใช้พลังงานรายปีงบประมาณ

บันทึกข้อมูลการใช้พลังงาน

ปีงบประมาณ : 2564

ไตรมาสที่ : 4

← ไตรมาสย้อนหลัง

ไตรมาสถัดไป →

แบบฟอร์มรายงานการใช้พลังงาน ไตรมาสที่ 4 (เดือน กรกฎาคม - กันยายน)
ประจำปีงบประมาณ 2564

ชื่อหน่วยงาน อบต. หนองไม้ไผ่

จังหวัด นครราชสีมา

ชื่อหน่วยงานเดิมก่อนปฏิรูปราชการ ปี 2546

สังกัดกรม หน่วยงานท้องถิ่น

สังกัดกระทรวง ส่วนราชการไม่สังกัดสำนักนายกรัฐมนตรี

ชื่อผู้ประสานงาน เพ็ญวดี เดชพร

สถานที่ติดต่อ 44 ถนน- ตำบลหนองไม้ไผ่ อำเภอหนองบุญมาก จังหวัดนครราชสีมา 30410

โทรศัพท์ 088-5814186

โทรสาร -

e-mail penvadee13@gmail.com

หน่วยงานของท่าน มี ไม่มี งบประมาณค่าไฟฟ้า และ มี ไม่มี งบประมาณค่าเชื้อเพลิง

ส่วนของสำนักงาน

เดือน/ปี	ปริมาณการใช้ไฟฟ้า		ปริมาณการใช้เชื้อเพลิง				
	หน่วยไฟฟ้า (kWh)	จำนวนเงิน (บาท)	เบนซิน ¹ (ลิตร)	แก๊สโซฮอล์ (ลิตร)	ดีเซล/ไบโอดีเซล (ลิตร)	ก๊าซธรรมชาติ (กิโลกรัม)	จำนวนเงิน (บาท)
กรกฎาคม / 2564	5185	20526.18			350		10338.50
สิงหาคม / 2564	4493	18295.69			350		10288.50
กันยายน / 2564	4161	16954.08			300		8887.80
รวมไตรมาสนี้	13,839.00	55,775.95	0.00	0.00	1,000.00	0.00	29,514.80

¹ เฉพาะน้ำมันเบนซิน 91/เบนซิน 95 ไม่รวมดีเซล

*** ถ้าในเดือนนั้นไม่มีการใช้ไฟฟ้าหรือน้ำมัน ให้รายงานตัวเลข 1 ในช่องไฟฟ้าหรือของน้ำมัน (น้ำมันชนิดใดก็ได้)

ปัจจัย/สาเหตุของการใช้พลังงานเพิ่มขึ้น-ลดลง (ส่วนของสำนักงาน)

อื่น ๆ

 ข้อมูลที่รายงานนี้เป็นข้อมูลการใช้พลังงานเฉพาะหน่วยงานของท่านเท่านั้น

บันทึกข้อมูล

← [หน้าหลัก](#) | [หน้าถัดไป](#) →



โครงการลดการใช้พลังงานในภาคราชการ
จัดทำโดย : สำนักงานนโยบายและแผนพลังงาน กระทรวงพลังงาน

e-report.energy.go.th



หน้าแรก | แผนที่โครงการ | เปรียบเทียบผลประหยัด | ข่าวสารประชาสัมพันธ์ | FAQ | เว็บบอร์ด

สรุปผลการประเมินตัวชี้วัดขององค์กรปกครองส่วนท้องถิ่น เดือนกันยายน 2564

จังหวัด: นครราชสีมา

หน่วยงาน	การใช้ไฟฟ้า				ใช้น้ำมัน			
	ค่ามาตรฐาน	ค่าจริง	ผลประหยัด	คะแนน	ค่ามาตรฐาน	ค่าจริง	ผลประหยัด	คะแนน
เทศบาลตำบลภักดี	2,838.32	2,553.00	10.1 %	5.0	927.92	207.91	77.6 %	5.0
เทศบาลตำบลกลางดง	8,618.75	8,032.50	6.8 %	3.0	1,750.18	2,505.75	-43.2 %	0.0
เทศบาลตำบลกุดจิก	13,466.60	ไม่ครบ	ประเมินไม่ได้	0.0	1,100.53	1,252.75	-13.8 %	0.0
เทศบาลตำบลขามทะเลสอ	5,742.72	7,481.70	-30.3 %	0.0	1,167.26	2,006.50	-71.9 %	0.0
เทศบาลตำบลขามสะแกแสง	7,684.34	6,812.82	11.3 %	5.0	1,542.16	1,357.28	12.0 %	5.0
เทศบาลตำบลขุขันธ์	ไม่ครบ	ไม่ครบ	ประเมินไม่ได้	0.0	ไม่ครบ	ไม่ครบ	ประเมินไม่ได้	0.0
เทศบาลตำบลครบุรีใต้	5,941.94	5,530.95	6.9 %	3.0	1,548.47	1,042.58	32.7 %	5.0
เทศบาลตำบลคลองไผ่	5,340.63	2,142.00	59.9 %	5.0	782.35	1,386.97	-77.3 %	0.0
เทศบาลตำบลโคกกรวด	ไม่ครบ	3,521.75	ประเมินไม่ได้	0.0	ไม่ครบ	512.34	ประเมินไม่ได้	0.0
เทศบาลตำบลโคกสวาย	6,917.65	7,610.22	-10.0 %	0.0	1,050.79	2,992.38	-184.8 %	0.0
เทศบาลตำบลโคกสูง	ไม่ครบ	ไม่ครบ	ประเมินไม่ได้	0.0	ไม่ครบ	ไม่ครบ	ประเมินไม่ได้	0.0
เทศบาลตำบลจรเข้มหา	ไม่ครบ	ไม่ครบ	ประเมินไม่ได้	0.0	ไม่ครบ	ไม่ครบ	ประเมินไม่ได้	0.0
เทศบาลตำบลจระเข้มหา	ไม่ครบ	ไม่ครบ	ประเมินไม่ได้	0.0	ไม่ครบ	ไม่ครบ	ประเมินไม่ได้	0.0
เทศบาลตำบลจระเข้มหา	ไม่ครบ	ไม่ครบ	ประเมินไม่ได้	0.0	ไม่ครบ	ไม่ครบ	ประเมินไม่ได้	0.0
เทศบาลตำบลจักราช	17,448.98	6,360.00	63.6 %	5.0	1,362.89	1,535.03	-12.6 %	0.0
เทศบาลตำบลช่องแมว	4,863.39	5,934.00	-22.0 %	0.0	2,415.50	1,335.64	44.7 %	5.0
เทศบาลตำบลชุมพวง	7,674.60	1.00	100.0 %	5.0	2,210.94	33.35	98.5 %	5.0
เทศบาลตำบลโชคชัย	ไม่ครบ	ไม่ครบ	ประเมินไม่ได้	0.0	ไม่ครบ	ไม่ครบ	ประเมินไม่ได้	0.0
เทศบาลตำบลไชยมงคล	9,268.87	3,719.94	59.9 %	5.0	901.58	601.37	33.3 %	5.0
เทศบาลตำบลแชะ	11,522.50	5,496.67	52.3 %	5.0	1,243.51	637.49	48.7 %	5.0
เทศบาลตำบลดอนหวาย	ไม่ครบ	6,179.00	ประเมินไม่ได้	0.0	ไม่ครบ	1,014.40	ประเมินไม่ได้	0.0
เทศบาลตำบลด่านเกวียน	20,920.11	14,909.01	28.7 %	5.0	1,802.22	2,634.16	-46.2 %	0.0
เทศบาลตำบลด่านขุนทด	10,112.23	8,998.84	11.0 %	5.0	3,768.96	2,691.75	28.6 %	5.0
เทศบาลตำบลด่านคล้า	6,277.92	3,897.00	37.9 %	5.0	1,024.86	695.28	32.2 %	5.0
เทศบาลตำบลตลาด	7,012.12	2,838.00	59.5 %	5.0	1,058.30	1,965.10	-85.7 %	0.0
เทศบาลตำบลตลาดแค	ไม่ครบ	ไม่ครบ	ประเมินไม่ได้	0.0	ไม่ครบ	ไม่ครบ	ประเมินไม่ได้	0.0
เทศบาลตำบลตะขบ	8,276.52	7,365.47	11.0 %	5.0	3,115.34	1,637.24	47.4 %	5.0
เทศบาลตำบลท่าช้าง	7,602.07	4,959.26	34.8 %	5.0	1,230.60	832.00	32.4 %	5.0

เทศบาลตำบลท่าเยี่ยม	4,646.23	4,447.00	4.3 %	2.0	1,960.83	1,601.79	18.3 %	5.0
เทศบาลตำบลเทพาลัย	10,820.54	8,194.13	24.3 %	5.0	1,508.72	446.50	70.4 %	5.0
เทศบาลตำบลไทรโยง-ไชยวาล	ไม่ครบ	7,192.00	ประเมินไม่ได้	0.0	ไม่ครบ	834.15	ประเมินไม่ได้	0.0
เทศบาลตำบลนกออก	4,016.18	3,902.10	2.8 %	1.0	1,248.11	1,012.12	18.9 %	5.0
เทศบาลตำบลโนนแดง	ไม่ครบ	ไม่ครบ	ประเมินไม่ได้	0.0	ไม่ครบ	ไม่ครบ	ประเมินไม่ได้	0.0
เทศบาลตำบลโนนไทย	4,582.24	4,076.53	11.0 %	5.0	611.09	266.00	56.5 %	5.0
เทศบาลตำบลโนนเมือง	7,147.00	5,973.42	16.4 %	5.0	1,214.70	371.23	69.4 %	5.0
เทศบาลตำบลโนนสมบูรณ์	9,370.06	5,026.06	46.4 %	5.0	1,615.62	930.60	42.4 %	5.0
เทศบาลตำบลโนนสูง	ไม่ครบ	10,540.04	ประเมินไม่ได้	0.0	ไม่ครบ	4,883.80	ประเมินไม่ได้	0.0
เทศบาลตำบลบ่อปลาทอง	ไม่ครบ	10,431.96	ประเมินไม่ได้	0.0	ไม่ครบ	378.00	ประเมินไม่ได้	0.0
เทศบาลตำบลบึงสังข์	25,893.38	6,642.00	74.3 %	5.0	1,547.64	1,605.00	-3.7 %	0.0
เทศบาลตำบลบ้านโพธิ์	ไม่ครบ	6,296.26	ประเมินไม่ได้	0.0	ไม่ครบ	2,238.10	ประเมินไม่ได้	0.0
เทศบาลตำบลบ้านยาง	4,585.93	4,100.00	10.6 %	5.0	2,319.16	417.00	82.0 %	5.0
เทศบาลตำบลบ้านเหลื่อม	ไม่ครบ	ไม่ครบ	ประเมินไม่ได้	0.0	ไม่ครบ	ไม่ครบ	ประเมินไม่ได้	0.0
เทศบาลตำบลบ้านใหม่	13,748.70	13,761.02	-0.1 %	0.0	1,226.01	ไม่ครบ	ประเมินไม่ได้	0.0
เทศบาลตำบลบึงสำโรง	7,919.27	3,508.00	55.7 %	5.0	1,690.27	557.77	67.0 %	5.0
เทศบาลตำบลประทาย	ไม่ครบ	6,180.00	ประเมินไม่ได้	0.0	ไม่ครบ	1,047.69	ประเมินไม่ได้	0.0
เทศบาลตำบลปรุใหญ่	41,378.29	13,614.00	67.1 %	5.0	1,015.22	2,151.57	-111.9 %	0.0
เทศบาลตำบลบึงกระชัย	40,540.53	4,967.30	87.7 %	5.0	793.07	789.19	0.5 %	0.5
เทศบาลตำบลพระทองคำ	ไม่ครบ	7,453.47	ประเมินไม่ได้	0.0	ไม่ครบ	107.35	ประเมินไม่ได้	0.0
เทศบาลตำบลพันดุง	ไม่ครบ	ไม่ครบ	ประเมินไม่ได้	0.0	ไม่ครบ	ไม่ครบ	ประเมินไม่ได้	0.0
เทศบาลตำบลพิมาย	ไม่ครบ	ไม่ครบ	ประเมินไม่ได้	0.0	ไม่ครบ	ไม่ครบ	ประเมินไม่ได้	0.0
เทศบาลตำบลพุดซา	6,670.55	9,468.00	-41.9 %	0.0	912.98	1,987.18	-117.7 %	0.0
เทศบาลตำบลโพธิ์กลาง	ไม่ครบ	13,516.02	ประเมินไม่ได้	0.0	ไม่ครบ	5,769.43	ประเมินไม่ได้	0.0
เทศบาลตำบลไพล	8,133.99	3,894.00	52.1 %	5.0	2,133.75	284.35	86.7 %	5.0
เทศบาลตำบลมะค่า	18,213.97	5,785.89	68.2 %	5.0	851.51	874.55	-2.7 %	0.0
เทศบาลตำบลเมืองคอง	8,539.93	3,874.00	54.6 %	5.0	1,423.98	1,158.51	18.6 %	5.0
เทศบาลตำบลเมืองยาง	5,609.68	4,522.00	19.4 %	5.0	1,922.37	936.76	51.3 %	5.0
เทศบาลตำบลเมืองใหม่โคกกรวด	20,692.68	5,585.42	73.0 %	5.0	1,056.90	2,733.08	-158.6 %	0.0
เทศบาลตำบลรางกาใหญ่	45,133,768.00	7,997.36	100.0 %	5.0	2,079.10	1,529.98	26.4 %	5.0
เทศบาลตำบลลาดบัวขาว	ไม่ครบ	ไม่ครบ	ประเมินไม่ได้	0.0	ไม่ครบ	ไม่ครบ	ประเมินไม่ได้	0.0
เทศบาลตำบลลำนางแก้ว	ไม่ครบ	4,685.58	ประเมินไม่ได้	0.0	ไม่ครบ	668.73	ประเมินไม่ได้	0.0
เทศบาลตำบลวังไทร	11,593.63	6,185.15	46.7 %	5.0	2,130.50	2,297.95	-7.9 %	0.0
เทศบาลตำบลวังหิน	7,536.38	4,681.00	37.9 %	5.0	1,183.91	8,102.65	-584.4 %	0.0
เทศบาลตำบลศาลเจ้าพ่อ	5,562.62	3,141.00	43.5 %	5.0	1,141.94	1,567.62	-37.3 %	0.0
เทศบาลตำบลสระพระ	1,730.31	2,142.00	-23.8 %	0.0	1,032.80	1,167.61	-13.1 %	0.0
เทศบาลตำบลสีดา	ไม่ครบ	ไม่ครบ	ประเมินไม่ได้	0.0	ไม่ครบ	ไม่ครบ	ประเมินไม่ได้	0.0
เทศบาลตำบลสีมามงคล	ไม่ครบ	5,341.05	ประเมินไม่ได้	0.0	ไม่ครบ	ไม่ครบ	ประเมินไม่ได้	0.0
เทศบาลตำบลสุนารี	7,700.22	9,522.25	-23.7 %	0.0	1,454.17	5,456.96	-275.3 %	0.0
เทศบาลตำบลสูงเนิน	ไม่ครบ	7,776.75	ประเมินไม่ได้	0.0	ไม่ครบ	7,393.35	ประเมินไม่ได้	0.0
เทศบาลตำบลเสิงสาง	10,168.36	4,804.00	52.8 %	5.0	1,296.30	1,245.60	3.9 %	1.5
เทศบาลตำบลหนองกรด	ไม่ครบ	5,199.00	ประเมินไม่ได้	0.0	ไม่ครบ	ไม่ครบ	ประเมินไม่ได้	0.0
เทศบาลตำบลหนองไข่น้ำ	ไม่ครบ	ไม่ครบ	ประเมินไม่ได้	0.0	ไม่ครบ	ไม่ครบ	ประเมินไม่ได้	0.0
เทศบาลตำบลหนองน้ำใส	ไม่ครบ	5,633.92	ประเมินไม่ได้	0.0	ไม่ครบ	1,323.75	ประเมินไม่ได้	0.0

เทศบาลตำบลหนองบัวตะเกียด	6,986.03	8,176.32	-17.0 %	0.0	1,741.38	1,238.90	28.9 %	5.0
เทศบาลตำบลหนองบัวลาย	2,941.10	5,732.00	-94.9 %	0.0	1,688.13	868.48	48.6 %	5.0
เทศบาลตำบลหนองบัววง	7,580.22	7,213.90	4.8 %	2.0	2,269.51	1,531.09	32.5 %	5.0
เทศบาลตำบลหนองบัวสะอาด	5,068.34	5,214.00	-2.9 %	0.0	2,773.14	339.47	87.8 %	5.0
เทศบาลตำบลหนองไผ่ล้อม	15,071.74	14,101.50	6.4 %	3.0	1,886.15	351.50	81.4 %	5.0
เทศบาลตำบลหนองหัวพาน	6,234.84	4,524.00	27.4 %	5.0	897.44	446.20	50.3 %	5.0
เทศบาลตำบลหนองหัวแรด	14,312.56	6,622.85	53.7 %	5.0	1,553.27	1,071.87	31.0 %	5.0
เทศบาลตำบลหมูสี	4,600.88	7,843.80	-70.5 %	0.0	2,466.25	2,811.49	-14.0 %	0.0
เทศบาลตำบลห้วยแกลง	ไม่ครบ	ไม่ครบ	ประเมินไม่ได้	0.0	ไม่ครบ	ไม่ครบ	ประเมินไม่ได้	0.0
เทศบาลตำบลห้วยทะเล	13,440.01	17,152.20	-27.6 %	0.0	4,179.67	5,068.89	-21.3 %	0.0
เทศบาลตำบลหินดาด	ไม่ครบ	3,803.89	ประเมินไม่ได้	0.0	ไม่ครบ	870.76	ประเมินไม่ได้	0.0
เทศบาลตำบลแหลมทอง	ไม่ครบ	3,799.50	ประเมินไม่ได้	0.0	ไม่ครบ	1,336.57	ประเมินไม่ได้	0.0
เทศบาลตำบลใหม่	3,564.86	4,598.74	-29.0 %	0.0	1,436.18	1,664.40	-15.9 %	0.0
เทศบาลตำบลอรพิมพ์	4,437.83	3,725.00	16.1 %	5.0	1,366.28	602.55	55.9 %	5.0
เทศบาลนครนครราชสีมา	68,287.77	56,814.64	16.8 %	5.0	7,423.16	7,814.72	-5.3 %	0.0
เทศบาลเมืองบัวใหญ่	ไม่ครบ	ไม่ครบ	ประเมินไม่ได้	0.0	ไม่ครบ	ไม่ครบ	ประเมินไม่ได้	0.0
เทศบาลเมืองปากช่อง	ไม่ครบ	14,942.59	ประเมินไม่ได้	0.0	ไม่ครบ	ไม่ครบ	ประเมินไม่ได้	0.0
เทศบาลเมืองเมืองปัก	14,927.50	11,756.00	21.2 %	5.0	1,975.34	849.56	57.0 %	5.0
เทศบาลเมืองสีคิ้ว	ไม่ครบ	ไม่ครบ	ประเมินไม่ได้	0.0	ไม่ครบ	ไม่ครบ	ประเมินไม่ได้	0.0
องค์การบริหารส่วนจังหวัดนครราชสีมา	41,503.23	27,490.00	33.8 %	5.0	8,597.63	7,375.80	14.2 %	5.0
องค์การบริหารส่วนตำบลกระชอน	4,084.29	1,692.00	58.6 %	5.0	1,300.65	288.00	77.9 %	5.0
องค์การบริหารส่วนตำบลกุดพิมาน	5,851.04	4,408.00	24.7 %	5.0	1,544.66	326.13	78.9 %	5.0
องค์การบริหารส่วนตำบลคางพลู	ไม่ครบ	ไม่ครบ	ประเมินไม่ได้	0.0	ไม่ครบ	ไม่ครบ	ประเมินไม่ได้	0.0
องค์การบริหารส่วนตำบลคูขาด	20,863.59	5,121.80	75.5 %	5.0	1,543.77	456.00	70.5 %	5.0
องค์การบริหารส่วนตำบลจิว	23,439.53	7,423.56	68.3 %	5.0	1,306.74	363.41	72.2 %	5.0
องค์การบริหารส่วนตำบลจันทัก	ไม่ครบ	7,480.47	ประเมินไม่ได้	0.0	ไม่ครบ	ไม่ครบ	ประเมินไม่ได้	0.0
องค์การบริหารส่วนตำบลดอน	4,735.89	1,821.00	61.5 %	5.0	899.09	237.50	73.6 %	5.0
องค์การบริหารส่วนตำบลดอนเมือง	ไม่ครบ	ไม่ครบ	ประเมินไม่ได้	0.0	ไม่ครบ	ไม่ครบ	ประเมินไม่ได้	0.0
องค์การบริหารส่วนตำบลด่านนอก	5,058.13	2,578.00	49.0 %	5.0	3,123.58	262.35	91.6 %	5.0
องค์การบริหารส่วนตำบลตลาดไทร	3,823.15	2,625.00	31.3 %	5.0	1,155.45	242.25	79.0 %	5.0
องค์การบริหารส่วนตำบลตะคุ	6,696.16	5,078.00	24.2 %	5.0	1,427.88	1,004.94	29.6 %	5.0
องค์การบริหารส่วนตำบลท่าจะหลุง	4,819.13	3,785.00	21.5 %	5.0	895.13	161.50	82.0 %	5.0
องค์การบริหารส่วนตำบลธงชัยเหนือ	4,764.06	5,970.57	-25.3 %	0.0	1,101.77	865.61	21.4 %	5.0
องค์การบริหารส่วนตำบลนากลาง	20,335.46	6,725.67	66.9 %	5.0	1,285.66	1,744.09	-35.7 %	0.0
องค์การบริหารส่วนตำบลบ้านราษฎร์	ไม่ครบ	2,555.00	ประเมินไม่ได้	0.0	ไม่ครบ	227.72	ประเมินไม่ได้	0.0
องค์การบริหารส่วนตำบลบ้านหัน	ไม่ครบ	ไม่ครบ	ประเมินไม่ได้	0.0	ไม่ครบ	ไม่ครบ	ประเมินไม่ได้	0.0
องค์การบริหารส่วนตำบลลุงเขว้า	ไม่ครบ	3,834.20	ประเมินไม่ได้	0.0	ไม่ครบ	130.22	ประเมินไม่ได้	0.0
องค์การบริหารส่วนตำบลวังหมี่	142,952.06	5,133.00	96.4 %	5.0	1,767.27	954.40	46.0 %	5.0
องค์การบริหารส่วนตำบลสระตะเคียน	3,984.78	4,449.56	-11.7 %	0.0	1,923.93	643.20	66.6 %	5.0
องค์การบริหารส่วนตำบลสะแกราช	6,423.64	2,948.00	54.1 %	5.0	1,247.62	422.48	66.1 %	5.0
องค์การบริหารส่วนตำบลสีสุก	4,023.18	2,265.00	43.7 %	5.0	1,098.34	241.44	78.0 %	5.0
องค์การบริหารส่วนตำบลหนองกระทุ่ม	ไม่ครบ	2.00	ประเมินไม่ได้	0.0	ไม่ครบ	2,450.47	ประเมินไม่ได้	0.0
องค์การบริหารส่วนตำบลหนองงูเหลือม	14,961.77	4,537.05	69.7 %	5.0	1,240.91	484.00	61.0 %	5.0
องค์การบริหารส่วนตำบลหนองบุนนาก	12,521.56	4,554.00	63.6 %	5.0	1,332.49	1,070.50	19.7 %	5.0

องค์การบริหารส่วนตำบลหนองพลวง	ไม่ครบ	ไม่ครบ	ประเมินไม่ได้	0.0	ไม่ครบ	ไม่ครบ	ประเมินไม่ได้	0.0
องค์การบริหารส่วนตำบลหนองระเวียง	15,098.36	2,387.00	84.2 %	5.0	1,350.22	190.00	85.9 %	5.0
องค์การบริหารส่วนตำบลหนองหัวฟาน	3,722.96	3,377.00	9.3 %	4.5	1,030.61	ไม่ครบ	ประเมินไม่ได้	0.0
องค์การบริหารส่วนตำบลหินดาด	6,624.10	3,282.00	50.5 %	5.0	1,776.74	207.99	88.3 %	5.0
อบต. กระทุ่มราย	4,805.48	3,134.00	34.8 %	5.0	1,581.93	387.60	75.5 %	5.0
อบต. กระโทก	2,033.23	2,745.00	-35.0 %	0.0	690.33	231.69	66.4 %	5.0
อบต. กระเบื้องใหญ่	17,085.68	2,944.50	82.8 %	5.0	9,143.49	340.60	96.3 %	5.0
อบต. กฤษณา	4,570.28	3,457.00	24.4 %	5.0	1,475.50	434.33	70.6 %	5.0
อบต. กำปิง	6,911.01	6,881.63	0.4 %	0.5	1,339.80	416.10	68.9 %	5.0
อบต. กุดจอก	3,065.44	2,369.00	22.7 %	5.0	1,542.88	181.79	88.2 %	5.0
อบต. กุดจิก	3,589.46	1,565.00	56.4 %	5.0	723.75	593.84	17.9 %	5.0
อบต. กุดน้อย	ไม่ครบ	ไม่ครบ	ประเมินไม่ได้	0.0	ไม่ครบ	ไม่ครบ	ประเมินไม่ได้	0.0
อบต. กุดโบสถ์	6,620.67	4,701.00	29.0 %	5.0	1,928.35	949.40	50.8 %	5.0
อบต. เกษมทรัพย์	120,669.55	2,777.00	97.7 %	5.0	778.96	ไม่ครบ	ประเมินไม่ได้	0.0
อบต. แก่งสนามนาง	ไม่ครบ	2,043.00	ประเมินไม่ได้	0.0	ไม่ครบ	1,122.76	ประเมินไม่ได้	0.0
อบต. ขนงพระ	11,985.57	11,594.34	3.3 %	1.5	2,119.22	1,955.53	7.7 %	3.5
อบต. ขามเต่า	4,526.70	4,755.00	-5.0 %	0.0	862.78	1,496.40	-73.4 %	0.0
อบต. ขามทะเลสอ	2,545.22	3,901.00	-53.3 %	0.0	760.16	120.85	84.1 %	5.0
อบต. ขามสมบูรณ์	5,347.88	4,388.00	17.9 %	5.0	2,520.65	432.75	82.8 %	5.0
อบต. ขามสะแกแสง	ไม่ครบ	ไม่ครบ	ประเมินไม่ได้	0.0	ไม่ครบ	ไม่ครบ	ประเมินไม่ได้	0.0
อบต. ขุนทอง	8,898.03	4,836.00	45.7 %	5.0	1,762.52	829.82	52.9 %	5.0
อบต. ครบุรี	ไม่ครบ	ไม่ครบ	ประเมินไม่ได้	0.0	ไม่ครบ	ไม่ครบ	ประเมินไม่ได้	0.0
อบต. คลองไผ่	ไม่ครบ	ไม่ครบ	ประเมินไม่ได้	0.0	ไม่ครบ	ไม่ครบ	ประเมินไม่ได้	0.0
อบต. คลองม่วง	10,048.52	4,308.19	57.1 %	5.0	1,610.30	666.83	58.6 %	5.0
อบต. คลองเมือง	ไม่ครบ	ไม่ครบ	ประเมินไม่ได้	0.0	ไม่ครบ	426.35	ประเมินไม่ได้	0.0
อบต. โศกกระชาย	4,131.10	3,640.80	11.9 %	5.0	1,727.74	574.08	66.8 %	5.0
อบต. โศกกระเบื้อง	14,636.36	3,603.00	75.4 %	5.0	1,608.11	456.00	71.6 %	5.0
อบต. โศกกลาง	5,084.55	3,438.00	32.4 %	5.0	1,615.74	242.93	85.0 %	5.0
อบต. โศกไทย	5,723.65	4,249.98	25.7 %	5.0	759.45	554.00	27.1 %	5.0
อบต. โศกยาง	3,862.28	2,017.99	47.8 %	5.0	612.32	174.54	71.5 %	5.0
อบต. โคราช	3,325.90	2,198.00	33.9 %	5.0	710.46	430.30	39.4 %	5.0
อบต. จีว	3,658.36	3,706.81	-1.3 %	0.0	735.41	498.65	32.2 %	5.0
อบต. จระเข้หิน	4,751.23	2,939.00	38.1 %	5.0	2,089.62	472.44	77.4 %	5.0
อบต. จอหอ	15,626.53	11,989.50	23.3 %	5.0	1,342.73	952.25	29.1 %	5.0
อบต. จักราช	6,752.96	3,947.00	41.6 %	5.0	1,140.17	59.75	94.8 %	5.0
อบต. จันอัด	3,974.94	3,180.00	20.0 %	5.0	885.55	1,016.48	-14.8 %	0.0
อบต. เจลียง	8,878.44	4,792.27	46.0 %	5.0	1,569.66	225.15	85.7 %	5.0
อบต. ชอระกา	3,643.84	2,132.00	41.5 %	5.0	1,304.65	286.00	78.1 %	5.0
อบต. ช้างทอง	4,017.06	2,721.26	32.3 %	5.0	758.11	147.25	80.6 %	5.0
อบต. ชีวาน	7,161.83	2,733.19	61.8 %	5.0	1,118.76	390.07	65.1 %	5.0
อบต. ชีวีก	8,892.62	4,387.00	50.7 %	5.0	1,000.18	279.48	72.1 %	5.0
อบต. ชุมพวง	2,409.16	2,048.00	15.0 %	5.0	1,575.32	299.76	81.0 %	5.0
อบต. แชะ	8,652.54	4,120.00	52.4 %	5.0	1,376.05	459.70	66.6 %	5.0
อบต. โขดชัย	16,353.27	3,792.00	76.8 %	5.0	2,098.65	581.27	72.3 %	5.0

อบต. ดงใหญ่	6,735.72	5,873.00	12.8 %	5.0	1,569.38	441.75	71.9 %	5.0
อบต. ดอนชมพู	2,352.33	3,129.15	-33.0 %	0.0	875.82	218.50	75.1 %	5.0
อบต. ดอนตะหนัก	3,532.84	3,624.88	-2.6 %	0.0	1,433.90	285.88	80.1 %	5.0
อบต. ดอนมัน	4,218.67	2,588.00	38.7 %	5.0	1,495.34	126.35	91.6 %	5.0
อบต. ดอนยาวใหญ่	4,715.20	1,231.00	73.9 %	5.0	919.38	477.00	48.1 %	5.0
อบต. ดอนใหญ่	12,650.00	3,166.00	75.0 %	5.0	1,265.09	262.08	79.3 %	5.0
อบต. ด้านเกวียน	3,666.28	3,234.00	11.8 %	5.0	723.22	583.35	19.3 %	5.0
อบต. ด้านขุนทด	4,585.68	4,747.29	-3.5 %	0.0	1,537.05	701.44	54.4 %	5.0
อบต. ด้านจาก	3,408.83	4,585.10	-34.5 %	0.0	831.51	303.50	63.5 %	5.0
อบต. ด้านช้าง	5,976.14	3,020.00	49.5 %	5.0	1,522.50	142.50	90.6 %	5.0
อบต. ด้านใน	ไม่ครบ	3,950.46	ประเมินไม่ได้	0.0	ไม่ครบ	189.81	ประเมินไม่ได้	0.0
อบต. ตลาดไทร	7,173.59	6,898.20	3.8 %	1.5	1,854.31	16.20	99.1 %	5.0
อบต. ตะโก	6,889.70	3,085.50	55.2 %	5.0	1,087.38	191.85	82.4 %	5.0
อบต. ตะขบ	5,683.85	5,276.00	7.2 %	3.5	1,815.79	1,355.45	25.4 %	5.0
อบต. ตะเคียน	10,346.79	5,985.36	42.2 %	5.0	2,494.66	537.48	78.5 %	5.0
อบต. ตะแบกบาน	7,913.28	2,962.00	62.6 %	5.0	1,193.78	441.54	63.0 %	5.0
อบต. ตาจัน	7,857.73	4,784.00	39.1 %	5.0	1,527.91	991.72	35.1 %	5.0
อบต. ตุม	8,265.92	2,823.24	65.8 %	5.0	934.34	742.69	20.5 %	5.0
อบต. โตนด	8,657.91	3,646.35	57.9 %	5.0	1,154.49	1,055.94	8.5 %	4.0
อบต. ถนนโพธิ์	7,167.78	2,261.34	68.5 %	5.0	732.43	264.29	63.9 %	5.0
อบต. ทองกลาง	2,963.21	3,719.00	-25.5 %	0.0	1,003.22	247.53	75.3 %	5.0
อบต. หับสวาย	6,309.94	3,564.00	43.5 %	5.0	1,148.96	57.00	95.0 %	5.0
อบต. ท่าช้าง	3,770.65	2,813.97	25.4 %	5.0	1,049.90	277.93	73.5 %	5.0
อบต. ท่าลาด	ไม่ครบ	7,785.00	ประเมินไม่ได้	0.0	ไม่ครบ	712.95	ประเมินไม่ได้	0.0
อบต. ท่าลาดขาว	7,472.38	ไม่ครบ	ประเมินไม่ได้	0.0	789.86	ไม่ครบ	ประเมินไม่ได้	0.0
อบต. ท่าหลวง	10,368.62	1,554.30	85.0 %	5.0	1,119.66	250.84	77.6 %	5.0
อบต. ท่าอ่าง	25,532.76	6,491.00	74.6 %	5.0	862.85	717.58	16.8 %	5.0
อบต. หุ่งสว่าง	4,000.34	4,250.87	-6.3 %	0.0	1,449.78	204.45	85.9 %	5.0
อบต. หุ่งอรุณ	ไม่ครบ	ไม่ครบ	ประเมินไม่ได้	0.0	ไม่ครบ	ไม่ครบ	ประเมินไม่ได้	0.0
อบต. เทพาลัย	12,018.23	1,830.00	84.8 %	5.0	1,437.77	464.50	67.7 %	5.0
อบต. ไทยเจริญ	10,754.57	2,610.00	75.7 %	5.0	909.28	157.60	82.7 %	5.0
อบต. ไทยสามัคคี	11,320.25	3,843.03	66.1 %	5.0	1,852.96	363.72	80.4 %	5.0
อบต. ธารปราสาท	3,388.21	3,711.00	-9.5 %	0.0	1,300.06	800.00	38.5 %	5.0
อบต. ธารละหลอด	3,705.28	972.90	73.7 %	5.0	1,559.21	5,291.50	-239.4 %	0.0
อบต. นางรำ	3,761.28	2,809.00	25.3 %	5.0	1,131.42	152.40	86.5 %	5.0
อบต. นิคมสร้างตนเอง	4,995.80	3,294.00	34.1 %	5.0	1,343.71	269.89	79.9 %	5.0
อบต. โนนคำ	4,809.97	2,210.00	54.1 %	5.0	969.17	380.00	60.8 %	5.0
อบต. โนนจาน	ไม่ครบ	ไม่ครบ	ประเมินไม่ได้	0.0	ไม่ครบ	ไม่ครบ	ประเมินไม่ได้	0.0
อบต. โนนแดง	3,313.40	2,666.00	19.5 %	5.0	850.85	190.00	77.7 %	5.0
อบต. โนนตาเถร	6,708.49	4,425.00	34.0 %	5.0	1,015.53	231.39	77.2 %	5.0
อบต. โนนตุม	4,830.47	3,545.00	26.6 %	5.0	1,683.08	1,265.14	24.8 %	5.0
อบต. โนนเต็ง	4,069.75	4,617.54	-13.5 %	0.0	1,410.18	209.00	85.2 %	5.0
อบต. โนนทองกลาง	5,074.68	4,033.00	20.5 %	5.0	1,528.85	277.24	81.9 %	5.0
อบต. โนนไทย	4,719.41	4,758.00	-0.8 %	0.0	5,732.49	442.00	92.3 %	5.0

อบต. โนนเพ็ด	4,994.06	2,579.00	48.4 %	5.0	1,480.84	369.58	75.0 %	5.0
อบต. โนนเมืองพัฒนา	4,200.71	3,334.18	20.6 %	5.0	1,408.90	149.20	89.4 %	5.0
อบต. โนนยอ	6,588.55	6,192.00	6.0 %	3.0	1,519.34	251.75	83.4 %	5.0
อบต. โนนรัง	6,215.11	4,640.00	25.3 %	5.0	1,756.78	591.80	66.3 %	5.0
อบต. โนนสมบูรณ์	6,451.86	2,907.00	54.9 %	5.0	1,863.68	506.00	72.8 %	5.0
อบต. โนนสำราญ	7,651.42	3,160.00	58.7 %	5.0	1,958.35	461.65	76.4 %	5.0
อบต. ในเมือง	11,701.89	4,950.00	57.7 %	5.0	1,684.82	ไม่ครบ	ประเมินไม่ได้	0.0
อบต. บัวลาย	4,318.75	2,767.00	35.9 %	5.0	1,888.66	94.05	95.0 %	5.0
อบต. บัวใหญ่	ไม่ครบ	6,265.31	ประเมินไม่ได้	0.0	ไม่ครบ	942.30	ประเมินไม่ได้	0.0
อบต. บ้านเก่า	5,866.05	4,193.00	28.5 %	5.0	1,910.77	758.94	60.3 %	5.0
อบต. บ้านเกาะ	3,171.34	ไม่ครบ	ประเมินไม่ได้	0.0	1,482.47	0.95	99.9 %	5.0
อบต. บ้านปรางค์	ไม่ครบ	3,358.85	ประเมินไม่ได้	0.0	ไม่ครบ	56.70	ประเมินไม่ได้	0.0
อบต. บ้านแปรง	ไม่ครบ	ไม่ครบ	ประเมินไม่ได้	0.0	ไม่ครบ	ไม่ครบ	ประเมินไม่ได้	0.0
อบต. บ้านวัง	5,505.47	4,416.00	19.8 %	5.0	834.20	115.90	86.1 %	5.0
อบต. บ้านเหลื่อม	14,907.74	3,052.00	79.5 %	5.0	1,409.68	324.50	77.0 %	5.0
อบต. บึงพะไล	ไม่ครบ	ไม่ครบ	ประเมินไม่ได้	0.0	ไม่ครบ	ไม่ครบ	ประเมินไม่ได้	0.0
อบต. บึงอ้อ	5,191.43	20,000.00	-285.3 %	0.0	862.73	607.37	29.6 %	5.0
อบต. บุ่งชีเหล็ก	3,009.10	2,210.55	26.5 %	5.0	908.12	261.25	71.2 %	5.0
อบต. โบสถ์	5,555.01	4,704.00	15.3 %	5.0	1,985.43	1,837.38	7.5 %	3.5
อบต. ประทาย	2,987.17	2,733.00	8.5 %	4.0	1,196.60	353.50	70.5 %	5.0
อบต. ประสูช	3,903.73	4,015.94	-2.9 %	0.0	1,696.14	606.30	64.3 %	5.0
อบต. ปากช่อง	8,152.59	4,962.26	39.1 %	5.0	1,962.44	2,917.45	-48.7 %	0.0
อบต. โป่งแดง	3,329.33	2,903.00	12.8 %	5.0	714.42	497.50	30.4 %	5.0
อบต. โป่งตาลอง	2,800.36	4,094.79	-46.2 %	0.0	1,492.13	1,195.18	19.9 %	5.0
อบต. พญาเย็น	ไม่ครบ	5,902.95	ประเมินไม่ได้	0.0	ไม่ครบ	832.46	ประเมินไม่ได้	0.0
อบต. พระพุทธ	7,314.75	3,191.00	56.4 %	5.0	788.98	604.88	23.3 %	5.0
อบต. พลกรัง	3,720.76	2,835.60	23.8 %	5.0	2,183.56	135.72	93.8 %	5.0
อบต. พลสงคราม	3,813.77	3,023.00	20.7 %	5.0	1,064.27	588.90	44.7 %	5.0
อบต. พลับพลา	8,803.91	4,634.00	47.4 %	5.0	6,698.16	470.23	93.0 %	5.0
อบต. พงาต	ไม่ครบ	ไม่ครบ	ประเมินไม่ได้	0.0	ไม่ครบ	ไม่ครบ	ประเมินไม่ได้	0.0
อบต. พันชนะ	8,126.13	4,137.00	49.1 %	5.0	1,053.72	387.22	63.3 %	5.0
อบต. ภูหลวง	135,217.30	3,757.68	97.2 %	5.0	1,452.81	923.51	36.4 %	5.0
อบต. มะเกลือเก่า	ไม่ครบ	3,213.00	ประเมินไม่ได้	0.0	ไม่ครบ	2,539.30	ประเมินไม่ได้	0.0
อบต. มะเกลือใหม่	22,583.48	4,270.23	81.1 %	5.0	19,821.53	1,421.59	92.8 %	5.0
อบต. มะค่า	ไม่ครบ	4,476.78	ประเมินไม่ได้	0.0	ไม่ครบ	294.50	ประเมินไม่ได้	0.0
อบต. มะเริง	6,610.09	6,877.00	-4.0 %	0.0	871.24	1,123.65	-29.0 %	0.0
อบต. มาบตะโกเอน	ไม่ครบ	ไม่ครบ	ประเมินไม่ได้	0.0	ไม่ครบ	ไม่ครบ	ประเมินไม่ได้	0.0
อบต. มิตรภาพ	ไม่ครบ	4,496.00	ประเมินไม่ได้	0.0	ไม่ครบ	1,518.30	ประเมินไม่ได้	0.0
อบต. เมืองเกษตร	6,424.24	3,028.00	52.9 %	5.0	5,007.92	173.25	96.5 %	5.0
อบต. เมืองคง	7,027.91	6,176.01	12.1 %	5.0	1,515.09	393.05	74.1 %	5.0
อบต. เมืองโดน	2,728.67	2,380.00	12.8 %	5.0	1,357.91	228.00	83.2 %	5.0
อบต. เมืองนาท	ไม่ครบ	ไม่ครบ	ประเมินไม่ได้	0.0	ไม่ครบ	ไม่ครบ	ประเมินไม่ได้	0.0
อบต. เมืองปราสาท	5,614.67	5,151.00	8.3 %	4.0	1,011.45	545.80	46.0 %	5.0
อบต. เมืองพลับพลา	3,905.08	2,794.00	28.5 %	5.0	3,458.83	381.21	89.0 %	5.0

อบต. ระเบียบ	2,597.98	1,685.11	35.1 %	5.0	1,319.92	ไม่ครบ	ประเมินไม่ได้	0.0
อบต. ละลมใหม่พัฒนา	29,936.33	4,038.00	86.5 %	5.0	891.44	338.28	62.1 %	5.0
อบต. ลาดบัวขาว	11,582.18	8,627.67	25.5 %	5.0	2,050.86	1,781.25	13.1 %	5.0
อบต. ลำคองหงษ์	9,985.23	4,621.21	53.7 %	5.0	981.63	820.92	16.4 %	5.0
อบต. ลำเพ็ญ	23,582.69	4,395.00	81.4 %	5.0	1,667.31	454.20	72.8 %	5.0
อบต. ลำมูล	5,218.10	2,162.50	58.6 %	5.0	741.47	194.72	73.7 %	5.0
อบต. รังน้ำเขียว	3,021.99	2,425.80	19.7 %	5.0	1,638.74	587.29	64.2 %	5.0
อบต. รังโพธิ์	15,430.54	2,390.00	84.5 %	5.0	1,275.11	186.00	85.4 %	5.0
อบต. รังไม้แดง	2,935.89	2,608.00	11.2 %	5.0	1,535.66	ไม่ครบ	ประเมินไม่ได้	0.0
อบต. รังยายทอง	4,506.96	2,848.00	36.8 %	5.0	1,395.80	171.66	87.7 %	5.0
อบต. รังโรงใหญ่	3,510.57	2,738.70	22.0 %	5.0	1,108.12	159.63	85.6 %	5.0
อบต. ศรีละกอ	ไม่ครบ	ไม่ครบ	ประเมินไม่ได้	0.0	ไม่ครบ	ไม่ครบ	ประเมินไม่ได้	0.0
อบต. สระจรเข้	1,826.09	ไม่ครบ	ประเมินไม่ได้	0.0	1,496.81	ไม่ครบ	ประเมินไม่ได้	0.0
อบต. สระวานพระยา	10,369.94	3,507.00	66.2 %	5.0	2,902.12	565.14	80.5 %	5.0
อบต. สัมฤทธิ์	11,004.59	5,295.64	51.9 %	5.0	2,522.56	761.47	69.8 %	5.0
อบต. สายอ้อ	12,362.53	2,830.20	77.1 %	5.0	706.10	563.50	20.2 %	5.0
อบต. สารภี	5,295.35	4,490.00	15.2 %	5.0	1,580.50	364.85	76.9 %	5.0
อบต. สาหร่าย	2,016.54	2,454.00	-21.7 %	0.0	1,353.72	397.99	70.6 %	5.0
อบต. สำพะเนียง	7,056.53	4,990.00	29.3 %	5.0	2,006.96	176.16	91.2 %	5.0
อบต. สำโรง	7,751.10	4,551.75	41.3 %	5.0	971.18	541.80	44.2 %	5.0
อบต. สีสุก	3,466.04	3,378.00	2.5 %	1.0	1,850.29	316.95	82.9 %	5.0
อบต. สุขเกษม	ไม่ครบ	3,813.07	ประเมินไม่ได้	0.0	ไม่ครบ	558.46	ประเมินไม่ได้	0.0
อบต. สุขไพบุลย์	18,939.03	3,415.00	82.0 %	5.0	1,888.24	1,048.60	44.5 %	5.0
อบต. สูงเนิน	382,920.28	ไม่ครบ	ประเมินไม่ได้	0.0	1,396.41	ไม่ครบ	ประเมินไม่ได้	0.0
อบต. เสมอ	4,768.69	4,395.00	7.8 %	3.5	1,206.78	ไม่ครบ	ประเมินไม่ได้	0.0
อบต. เสมอใหญ่	8,139.10	2,622.01	67.8 %	5.0	1,453.67	146.78	89.9 %	5.0
อบต. เลิงสาง	14,794.07	1,961.00	86.7 %	5.0	1,583.90	540.50	65.9 %	5.0
อบต. หนองกรด	2,576.40	5,652.00	-119.4 %	0.0	1,566.53	675.42	56.9 %	5.0
อบต. หนองค่าย	2,476.11	2,352.00	5.0 %	2.5	1,314.89	222.59	83.1 %	5.0
อบต. หนองจะบก	ไม่ครบ	7,707.12	ประเมินไม่ได้	0.0	ไม่ครบ	406.27	ประเมินไม่ได้	0.0
อบต. หนองแจ้งใหญ่	4,736.56	7,249.24	-53.0 %	0.0	1,431.11	358.55	74.9 %	5.0
อบต. หนองตะโก	ไม่ครบ	2,278.00	ประเมินไม่ได้	0.0	ไม่ครบ	418.90	ประเมินไม่ได้	0.0
อบต. หนองไทร	ไม่ครบ	2,494.00	ประเมินไม่ได้	0.0	ไม่ครบ	330.77	ประเมินไม่ได้	0.0
อบต. หนองน้ำแดง	11,235.10	11,134.32	0.9 %	0.5	3,210.07	3,040.66	5.3 %	2.5
อบต. หนองบัว	25,111.56	1,950.00	92.2 %	5.0	1,275.73	389.23	69.5 %	5.0
อบต. หนองบัวน้อย	5,374.01	3,536.14	34.2 %	5.0	1,191.63	457.38	61.6 %	5.0
อบต. หนองบัวละคร	ไม่ครบ	1,871.19	ประเมินไม่ได้	0.0	ไม่ครบ	749.70	ประเมินไม่ได้	0.0
อบต. หนองบัวศาลา	29,346.00	12,075.55	58.9 %	5.0	17,326.09	3,971.11	77.1 %	5.0
อบต. หนองพลวง	5,196.57	2,496.00	52.0 %	5.0	1,462.86	109.81	92.5 %	5.0
อบต. หนองมะนาว	ไม่ครบ	2,629.00	ประเมินไม่ได้	0.0	ไม่ครบ	ไม่ครบ	ประเมินไม่ได้	0.0
อบต. หนองไม้ไผ่	4,940.95	4,161.00	15.8 %	5.0	1,123.92	285.00	74.6 %	5.0
อบต. หนองยาง	4,943.58	3,118.74	36.9 %	5.0	942.53	255.13	72.9 %	5.0
อบต. หนองระเวียง	12,956.37	6,205.68	52.1 %	5.0	1,050.26	947.05	9.8 %	4.5
อบต. หนองสรวง	2,980.44	3,418.00	-14.7 %	0.0	799.28	787.00	1.5 %	0.5

อบต. หนองสาหร่าย	4,118.51	9,258.64	-124.8 %	0.0	2,878.99	2,349.15	18.4 %	5.0
อบต. หนองหญ้าขาว	9,423.97	5,227.00	44.5 %	5.0	1,483.93	2,423.35	-63.3 %	0.0
อบต. หนองหลัก	4,592.93	1,206.00	73.7 %	5.0	4,376.82	186.62	95.7 %	5.0
อบต. หมื่นไวย	7,497.71	11,748.00	-56.7 %	0.0	3,542.57	2,380.67	32.8 %	5.0
อบต. หลุ่งตะเคียน	17,488.82	4,054.00	76.8 %	5.0	5,932.67	333.51	94.4 %	5.0
อบต. หลุ่งประดู่	6,559.61	4,345.51	33.8 %	5.0	1,408.97	349.06	75.2 %	5.0
อบต. หลุมข้าว	5,528.12	3,355.60	39.3 %	5.0	1,272.35	684.00	46.2 %	5.0
อบต. ห้วยแคน	10,622.73	2,944.43	72.3 %	5.0	1,058.37	329.00	68.9 %	5.0
อบต. ห้วยแกลง	ไม่ครบ	ไม่ครบ	ประเมินไม่ได้	0.0	ไม่ครบ	ไม่ครบ	ประเมินไม่ได้	0.0
อบต. ห้วยบง	6,553.60	4,620.30	29.5 %	5.0	1,969.67	1,443.00	26.7 %	5.0
อบต. ห้วยยาง	22,799.33	3,064.00	86.6 %	5.0	1,603.91	213.75	86.7 %	5.0
อบต. หันห้วยทราย	4,377.06	2,081.40	52.4 %	5.0	1,587.69	235.90	85.1 %	5.0
อบต. หินโคน	9,136.86	3,065.00	66.5 %	5.0	1,051.28	192.79	81.7 %	5.0
อบต. หินดาด	10,035.74	5,568.67	44.5 %	5.0	1,751.90	950.00	45.8 %	5.0
อบต. อุดมทรัพย์	433,010.63	8,860.42	98.0 %	5.0	1,951.26	900.45	53.9 %	5.0
อบต. กระเบื้องนอก	4,569.58	4,429.00	3.1 %	1.5	1,851.34	608.50	67.1 %	5.0
อบต. ทับรั้ง	ไม่ครบ	7,089.00	ประเมินไม่ได้	0.0	ไม่ครบ	67.36	ประเมินไม่ได้	0.0
อบต. โนนประดู่	ไม่ครบ	4,850.12	ประเมินไม่ได้	0.0	ไม่ครบ	372.22	ประเมินไม่ได้	0.0
อบต. โนนอุดม	7,411.12	2,672.00	63.9 %	5.0	1,734.00	49.16	97.2 %	5.0
อบต. บ้านใหม่	9,402.76	2,605.01	72.3 %	5.0	962.42	115.06	88.0 %	5.0
อบต. บ้านใหม่ (ครบุรี)	ไม่ครบ	3,871.00	ประเมินไม่ได้	0.0	ไม่ครบ	757.61	ประเมินไม่ได้	0.0
อบต. มิ่ง	4,030.85	1,625.77	59.7 %	5.0	860.18	129.64	84.9 %	5.0
อบต. มิ่งปรีธ	41,911.12	3,275.00	92.2 %	5.0	1,541.90	332.53	78.4 %	5.0
อบต. พะเนา	3,982.88	3,555.00	10.7 %	5.0	519.30	856.73	-65.0 %	0.0
อบต. พังเทียม	4,999.02	3,868.15	22.6 %	5.0	1,218.94	760.84	37.6 %	5.0
อบต. โพนทอง	3,529.92	2,655.00	24.8 %	5.0	2,972.57	222.07	92.5 %	5.0
อบต. มะค่า	5,375.40	ไม่ครบ	ประเมินไม่ได้	0.0	1,215.08	916.88	24.5 %	5.0
อบต. มาบกรด	ไม่ครบ	ไม่ครบ	ประเมินไม่ได้	0.0	ไม่ครบ	ไม่ครบ	ประเมินไม่ได้	0.0
อบต. เมืองพะไล	1,349.51	2,319.00	-71.8 %	0.0	1,768.69	158.48	91.0 %	5.0
อบต. ละหานปลาควัว	13,993.87	ไม่ครบ	ประเมินไม่ได้	0.0	1,678.85	ไม่ครบ	ประเมินไม่ได้	0.0
อบต. วังกระทะ	ไม่ครบ	ไม่ครบ	ประเมินไม่ได้	0.0	ไม่ครบ	ไม่ครบ	ประเมินไม่ได้	0.0
อบต. สามเมือง	5,832.46	5,301.00	9.1 %	4.5	2,532.97	271.60	89.3 %	5.0
อบต. สำนักตะคร้อ	4,228.69	1,620.00	61.7 %	5.0	1,514.68	257.63	83.0 %	5.0
อบต. ลำโรง อ. บึงกรชัย	2,070.06	2,412.00	-16.5 %	0.0	924.05	683.01	26.1 %	5.0
อบต. ลีคิ้ว	ไม่ครบ	3,685.00	ประเมินไม่ได้	0.0	ไม่ครบ	251.25	ประเมินไม่ได้	0.0
อบต. ลีดา	ไม่ครบ	3,963.00	ประเมินไม่ได้	0.0	ไม่ครบ	227.95	ประเมินไม่ได้	0.0
อบต. สีมม	4,807.95	2,134.35	55.6 %	5.0	676.86	921.46	-36.1 %	0.0
อบต. หนองขาม	5,398.64	3,102.00	42.5 %	5.0	1,417.45	286.05	79.8 %	5.0
อบต. หนองตะไก่อ	8,523.42	3,849.00	54.8 %	5.0	1,204.94	1,264.17	-4.9 %	0.0
อบต. หนองตาดใหญ่	2,080.72	3,837.00	-84.4 %	0.0	1,631.32	294.27	82.0 %	5.0
อบต. หนองแวง	5,510.24	4,270.00	22.5 %	5.0	1,716.70	329.29	80.8 %	5.0
อบต. หนองหว้า	ไม่ครบ	4,025.00	ประเมินไม่ได้	0.0	ไม่ครบ	123.90	ประเมินไม่ได้	0.0
อบต. หนองหอย	4,617.06	4,203.00	9.0 %	4.5	1,198.69	330.55	72.4 %	5.0

121/1-2 ถนนเพชรบุรี แขวงทุ่งพญาไท เขตราชเทวี กทม. 10400 โทร 02 612 1555 ต่อ 364

Copyright © 2008 EPPO All rights reserved